

Kleiner Anker

Ferienwohnung - Apartment

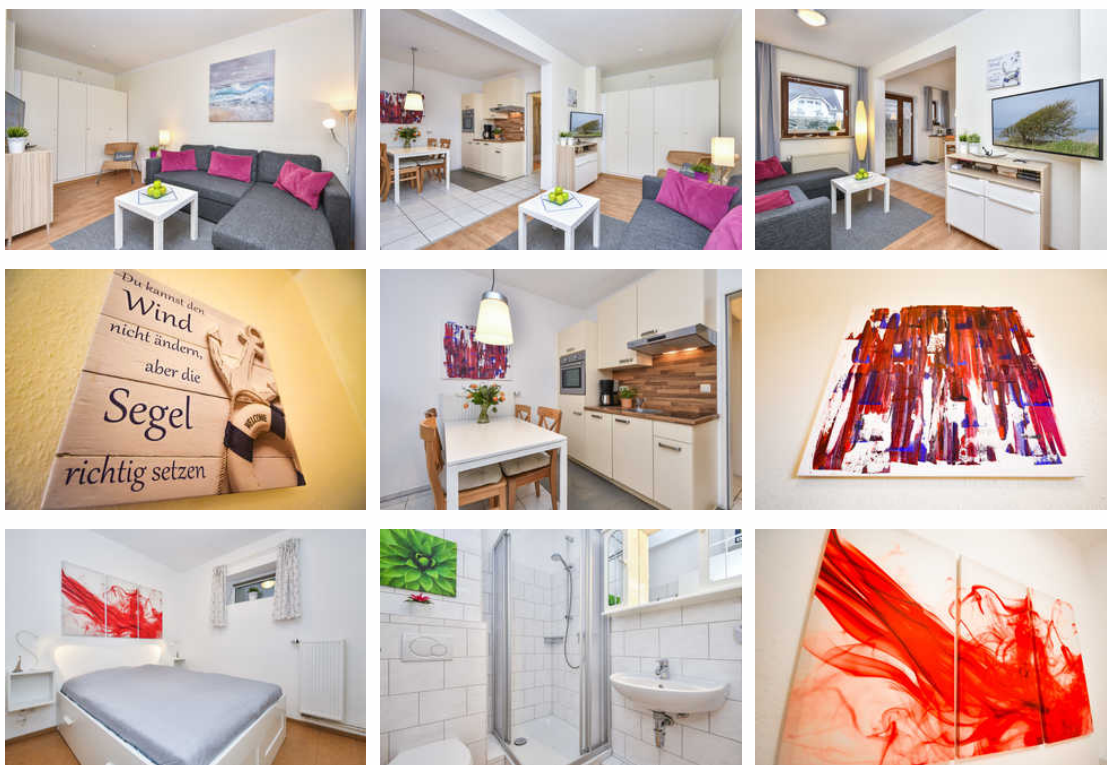
Scharbeutz



Beschreibung

Ihr Feriendomizil liegt strand- und zentrumsnah in einem reinen Wohngebiet im Herzen von Scharbeutz. Ein kurzer Spaziergang von wenigen hundert Metern führt Sie an den herrlichen weißen Ostseestrand und auch die bunte Dünenmeile mit zahlreichen Geschäften, Bäckereien, Cafés, Restaurants und Freizeitangeboten befindet sich in unmittelbarer Nähe. Scharbeutz und die angrenzenden Küstenorte an der Lübecker Bucht bieten das ganze Jahr über großartige Angebote für die Freizeitgestaltung. Entspannt, lässig, naturnah und bunt – herzlich willkommen an der Ostsee!

Bade4-2 Kleiner Anker





Hier finden Sie eine strandnahe 2-Zimmer-Wohnung, 38m² für bis zu vier Personen.

Es stehen ein kombinierter Wohn- und Schlafraum mit einer bequemen Doppelschlafcouch, Essbereich und angrenzender Küchenzeile zur Verfügung. Das Schlafzimmer ist mit einem Doppelbett (160x200cm) eingerichtet. Außerdem gibt es ein Duschbad. Auf der Terrasse können Sie die Morgensonne genießen. Die Wohnung ist ideal für Familien mit zwei Kindern.

Sie parken Ihren PKW bequem direkt am Haus auf Ihrem eigenen Außenstellplatz. Bei guten Wetter können Sie den Gemeinschaftsgarten mit nutzen. Bitte haben Sie Verständnis, dass es sich bei dieser Ferienwohnung um ein Nichtraucherdomizil handelt.

Sie möchten Ihren Hund mit in den Urlaub nehmen? Ein Hund darf gegen Aufpreis gern mitreisen.

Ausstattung Zimmer

Größe: 38 qm

Belegung max.: 4

Anzahl Schlafzimmer: 1

Tiere willkommen: ja

WLAN: ja

TV: ja

Hinweise zu Haustieren

In diesem Feriendomizil darf 1 Hund mitreisen.

Allgemein: Hochstuhl, Nichtraucher, Nichtraucherhaus, Terrasse

Außenanlage: Parkplatz

Küche: Backofen, Gefriermöglichkeit, Küche (offen), Kühlschrank, Mikrowelle, Spülmaschine

Sanitär: Dusche

Service: Tiere willkommen

Technik: WLAN, TV

Allgemeine Lageinformationen

1. Parkplatz: Bullerbü2
2. Zugang zur Wohnung: ebenerdig
3. Klingelschild:

4. Beleuchtung Tür:

5. Müllcontainer am Parkplatz: Code 479

6. Überdachte Terrasse am Eingang



Entfernungen

Bäcker: 450 m

Bahnhof: 850 m

Golfplatz: 3.2 km

Restaurant: 150 m

Strand: 360 m

Supermarkt: 350 m

Zentrum: 650 m

Objekt ID: 90654

Registrierungsnummer: 16 10 18 0