

(ERL1a) Ferienhaus im Erlenweg Rot

Ferienhaus - Bungalow

Niendorf/Ostsee



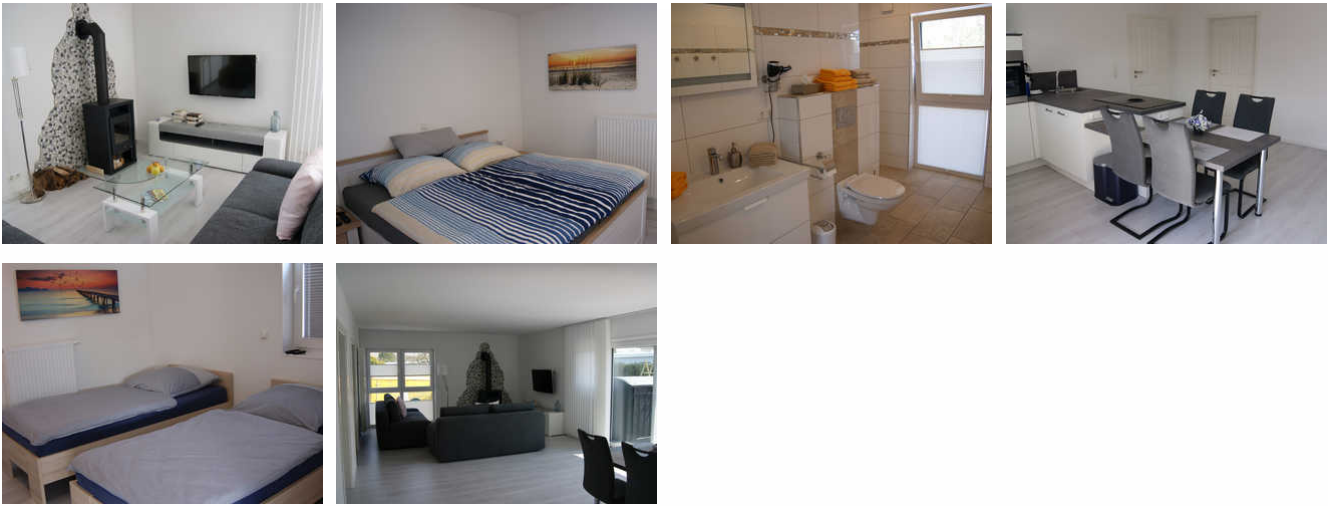
Beschreibung

Erlenweg 1, Ferienhaus für 4 Erwachsene und ein Kleinkind, Neubau, ca.85 m² mit Garten, möblierter Terrasse, Grill, Kinderspielplatz, Fahrradunterstellmöglichkeit, Wohnzimmer mit Esstisch, Kamin inkl. Kaminholz, Flatscreen-TV, Sat Anlage Radio mit USB, kostenloses WLAN, Küchenzeile mit Backofen und Geschirrspüler, Mikrowelle, Schlafzimmer mit Doppelbett, Schlafzimmer mit zwei Einzelbetten, Dusche/WC, Fön, Gästetoilette, zwei PKW-Stellplätze, Haustiere gegen Gebühr (8,00 €/Tg.), Reisebett und Hochstuhl vorhanden, Bettwäsche und Handtücher bitte mitbringen oder gegen Gebühr spätestens zwei Tage vor Anreise bestellen.

*** Ab Mitte September 2019 werden im Bereich Erlenweg und An der Aalbeek die Schmutzwasserleitungen erneuert. Die durchführenden Firmen teilen mit, dass Belastungen durch Lärm, Staub, Matsch, Vibrationen und Baustellenverkehr entstehen können. Auch können Gerüche durch Arbeiten im Erdreich (keine Abwassergerüche) entstehen. Es werden die Platzverhältnisse in den angrenzenden Straßenzügen durch Zwischenlager von Baustellenbedarf, Material und Materialtransporten beansprucht bzw. eingeschränkt sein. Der Fußgängerverkehr im jeweiligen Baubereich wird nur eingeschränkt möglich sein. Möglicherweise ist das Ferienobjekt zeitweise mit dem PKW nicht zu erreichen. Inwieweit die obigen Ausführungen Ihren Aufenthalt betreffen werden, können wir nicht vorhersagen. ***

Erbaut: 2018

ERL1a



Erlenweg 1, Ferienhaus für 4 Erwachsene und ein Kleinkind bis 2 Jahre, Neubau, ca.85 m² mit Garten, möblierter Terrasse, Grill, Kinderspielplatz, Fahrradunterstellmöglichkeit, Wohnzimmer mit Esstisch, Kamin inkl. Kaminholz, Flatscreen-TV, Sat Anlage Radio mit USB, kostenloses WLAN, Küchenzeile mit Backofen und Geschirrspüler, Mikrowelle, Schlafzimmer mit Doppelbett, Schlafzimmer mit zwei Einzelbetten, Dusche/WC, Fön, Gästetoilette, zwei PKW-Stellplätze, Haustiere gegen Gebühr (8,00 €/Tg.), Reisebett und Hochstuhl vorhanden, Bettwäsche und Handtücher bitte mitbringen oder gegen Gebühr spätestens zwei Tage vor Anreise bestellen.

*** Ab Mitte September 2019 werden im Bereich Erlenweg und An der Aalbeek die Schmutzwasserleitungen erneuert. Die durchführenden Firmen teilen mit, dass Belastungen durch Lärm, Staub, Matsch, Vibrationen und Baustellenverkehr entstehen können. Auch können Gerüche durch Arbeiten im Erdreich (keine Abwassergerüche) entstehen. Es werden die Platzverhältnisse in den angrenzenden Straßenzügen durch Zwischenlager von Baustellenbedarf, Material und Materialtransporten beansprucht bzw. eingeschränkt sein. Der Fußgängerverkehr im jeweiligen Baubereich wird nur eingeschränkt möglich sein. Möglicherweise ist das Ferienobjekt zeitweise mit dem PKW nicht zu erreichen. Inwieweit die obigen Ausführungen Ihren Aufenthalt betreffen werden, können wir nicht vorhersagen. ***

Ausstattung Zimmer

Größe: 85 qm

Belegung max.: 5

Anzahl Schlafzimmer: 2

Tiere willkommen: ja

WLAN: ja

Nichtraucher: ja

Hinweise zu Haustieren

Haustiere gegen Gebühr (8,00 €/ Tg.)

Allgemein: Barrierefreiheit, behindertenfreundlich(Kat.), behindertenfreundlich(Obj.), Doppelbett, ebenerdig, Einzelbett, Fahrradraum abschließbar, familienfreundlich, getrennt stehende Betten, Heizung, Hochstuhl, Insektenschutz/Gaze, Kamin, Nichtraucher, Nichtraucherhaus, Reise-/Kinderbett, rollstuhlgeeignet, Terrasse

Außenanlage: Fahrradunterstellmöglichkeit, Garten zur Nutzung, Parkplatz

Freizeit: Sauna, Spielplatz

Küche: Backofen, Küche (offen), Kühlschrank, Mikrowelle, Spülmaschine

Sanitär: Dusche/WC, Gäste-WC, Haartrockner

Service: Bettwäsche, Handtücher, Tiere willkommen

Technik: WLAN, TV - Flachbild

So haben Gäste nach ihrem Aufenthalt bewertet

6 von max. 6 Punkten bei 11 Bewertungen insgesamt

Punkte	1	2	3	4	5	6
Ausstattung Zimmer/Fewo	●	●	●	●	●	●
Sauberkeit	●	●	●	●	●	●
Service & Freundlichkeit	●	●	●	●	●	●
Lage der Unterkunft (wie beschrieben)	●	●	●	●	●	
Beschreibung entsprach der Unterkunft	●	●	●	●	●	●
Preis-Leistung	●	●	●	●	●	●
Empfehlenswert	●	●	●	●	●	●

Allgemeine Lageinformationen

ruhige Lage, 200 m zum Hafen und und 200 m zum Strand



Entfernungen

Bahnhof: 4 km

Strand: 200 m

Tourist-Information: 650 m