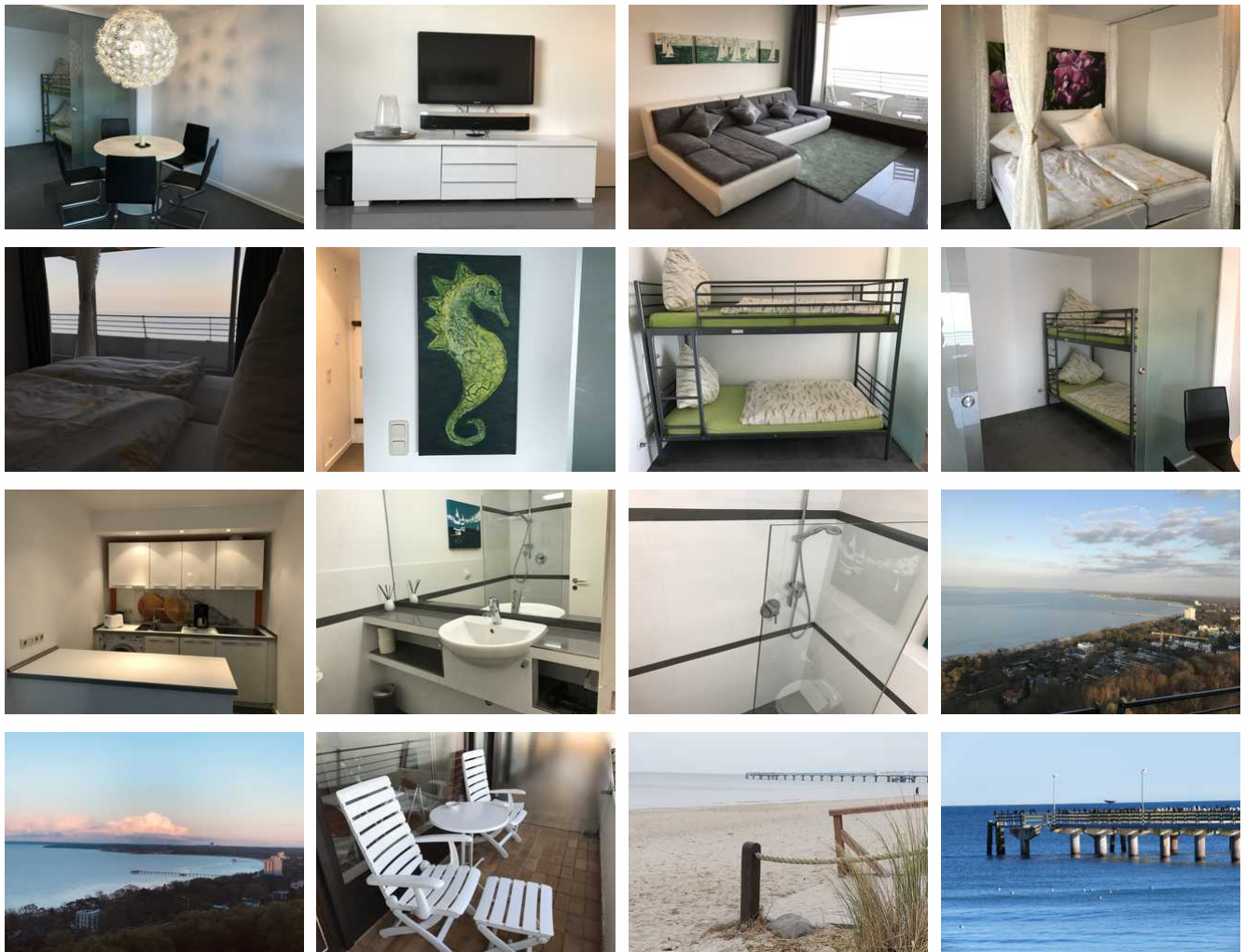


Küstenblick 274 | 500m zum Strand

Ferienwohnung - Apartment - Apartmentanlage - Club

Timmendorfer Strand



Beschreibung

Wohnung Nr. 274 Etage 22 (Seeseite)

500m zum weitläufigen Sandstrand | Sauna | Schwimmbad | Parkplatz

Dieses ca. 70 qm große Zweizimmer-Apartment befindet sich in der 22 Etage des Maritim Residenzbereiches und bietet seinen Gästen einen wunderschönen Blick über die Lübecker Bucht. Ein großer Balkon zur Seeseite bietet einen traumhaften Blick auf die Ostsee. Diese Wohnung ist für maximal 4 Personen ausgelegt.

Der große und helle Wohnbereich besteht aus einer bequemen Sofaecke, die für gemütliche Abende sorgt sowie eine runde Essecke. Um den Abend ausklingen zu lassen, steht den Gästen ein großer Flachbildfernseher mit Soundanlage zur Verfügung.

Die gut ausgestattete Küche besticht durch ihre Offenheit zum Wohnbereich. Die Küche verfügt über einen Kühlschrank inklusive Gefrierfach, einem Ceranfeld (4x Kochplatten), einem Backofen, einer Spülmaschine, Wasserkocher und Kaffeemaschine, zahlreichen Töpfen und Pfannen, Geschirr und Besteck. Wer gerne musikalisch beim Kochen begleitet

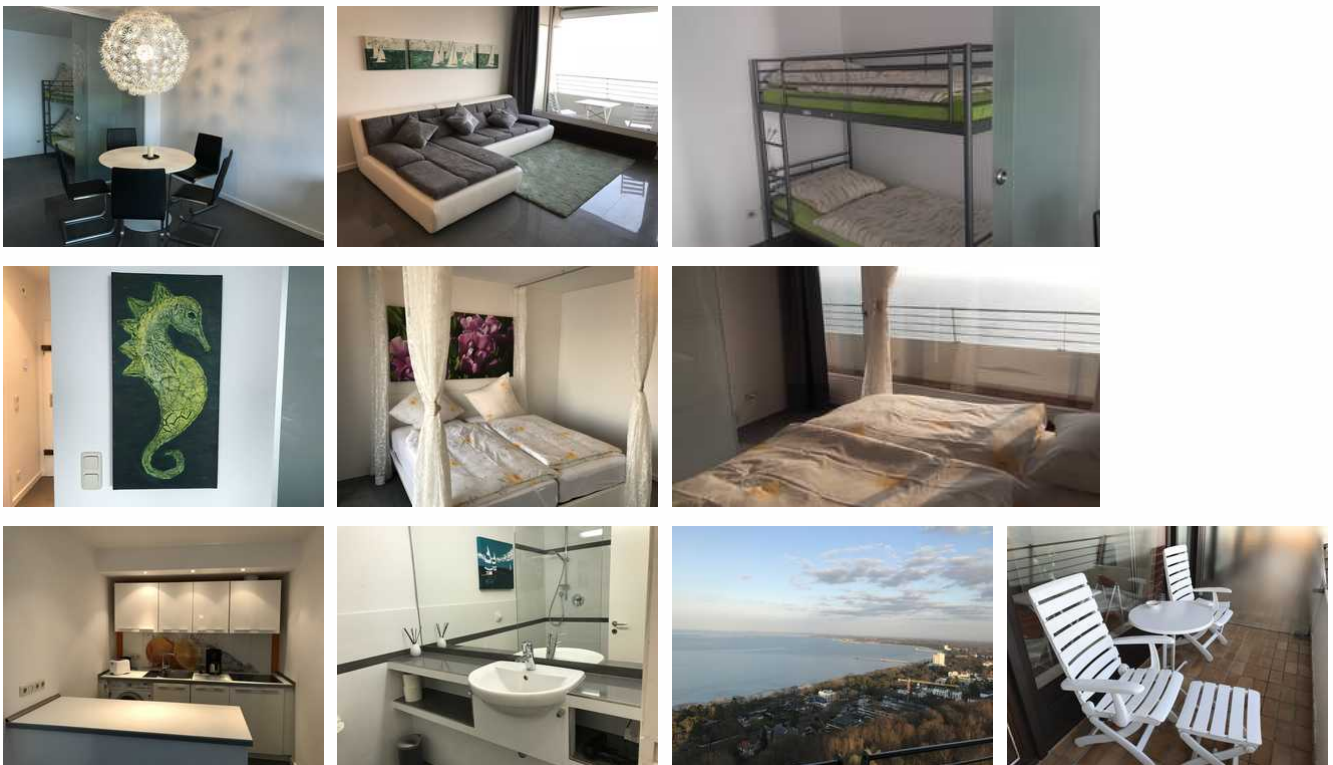
werden möchte, hat die Möglichkeit ein Radio einzuschalten.

Im Elternschlafzimmer steht ein komfortables Doppelbett sowie ein großer Schrank, der Stauraum bietet. Auch vom Schlafzimmer hat man einen extra Zugang zum Balkon.

Weitere Schlafmöglichkeiten befinden sich mit im Wohnzimmer, die aber durch eine Glasschiebetür vom Wohnraum getrennt werden können. Bei den Schlafmöglichkeiten handelt es sich um ein Hochbett für zwei Personen.

Im hellen Vollbad befinden sich eine große begehbare Dusche sowie ein Föhn.

Küstenblick 274 | 500m zum Strand



Wohnung Nr. 274 Etage 22 (Seeseite)

500m zum weitläufigen Sandstrand | Sauna | Schwimmbad | Parkplatz

Dieses ca. 70 qm große Zweizimmer-Apartment befindet sich in der 22 Etage des Maritim Residenzbereiches und bietet seinen Gästen einen wunderschönen Blick über die Lübecker Bucht. Ein großer Balkon zur Seeseite bietet einen traumhaften Blick auf die Ostsee. Diese Wohnung ist für maximal 4 Personen ausgelegt.

Der große und helle Wohnbereich besteht aus einer bequemen Sofaecke, die für gemütliche Abende sorgt sowie eine runde Essecke. Um den Abend ausklingen zu lassen, steht den Gästen ein großer Flachbildfernseher mit Soundanlage zur Verfügung.

Die gut ausgestattete Küche besticht durch ihre Offenheit zum Wohnbereich. Die Küche verfügt über einen Kühlschrank inklusive Gefrierfach, einem Ceranfeld (4x Kochplatten), einem Backofen, einer Spülmaschine, Wasserkocher und Kaffeemaschine, zahlreichen Töpfen und Pfannen, Geschirr und Besteck. Wer gerne musikalisch beim Kochen begleitet werden möchte, hat die Möglichkeit ein Radio einzuschalten.

Im Elternschlafzimmer steht ein komfortables Doppelbett sowie ein großer Schrank, der Stauraum bietet.
Auch vom Schlafzimmer hat man einen extra Zugang zum Balkon.

Weitere Schlafmöglichkeiten befinden sich mit im Wohnzimmer, die aber durch eine Glasschiebetür vom Wohnraum getrennt werden können. Bei den Schlafmöglichkeiten handelt es sich um ein Hochbett für zwei Personen.

Im hellen Vollbad befinden sich eine große begehbare Dusche sowie ein Föhn.

Wohnung Nr. 274 Etage 22 (Seeseite)
500m zum Strand | Schwinnbad | Sauna | Parkplatz

Dieses ca. 70 qm große Zweizimmer-Apartment befindet sich in der 22 Etage des Maritim Residenzbereiches und bietet seinen Gästen einen wunderschönen Blick über die Lübecker Bucht. Ein großer Balkon zur Seeseite bietet einen traumhaften Blick auf die Ostsee. Diese Wohnung ist für maximal 4 Personen ausgelegt.

Der große und helle Wohnbereich besteht aus einer bequemen Sofaecke, die für gemütliche Abende sorgt sowie eine runde Essecke. Um den Abend ausklingen zu lassen, steht den Gästen ein großer Flachbildfernseher mit Soundanlage zur Verfügung.

Die gut ausgestattete Küche besticht durch ihre Offenheit zum Wohnbereich. Die Küche verfügt über einem Kühlschrank inklusive Gefrierfach, einem Ceranfeld (4 Kochplatten), einem Backofen, einer Spülmaschine, Wasserkocher und Kaffeemaschine, zahlreichen Töpfen und Pfannen, Geschirr und Besteck. Wer gerne musikalisch beim Kochen begleitet werden möchte, hat die Möglichkeit ein Radio einzuschalten.

Im Elternschlafzimmer steht ein komfortables Doppelbett sowie ein großer Schrank, der Stauraum bietet.
Auch vom Schlafzimmer hat man einen extra Zugang zum Balkon.

Weitere Schlafmöglichkeiten befinden sich mit im Wohnzimmer, die aber durch eine Glasschiebetür vom Wohnraum getrennt werden können. Bei den Schlafmöglichkeiten handelt es sich um ein Hochbett für zwei Personen.

Im hellen Vollbad befinden sich eine große begehbare Dusche sowie ein Föhn.

Ausstattung Zimmer

Größe: 75 qm
Belegung max.: 4
Anzahl Schlafzimmer: 1
Tiere willkommen: ja
Nichtraucher: ja
Waschmaschine: ja

Hinweise zu Haustieren

Haustiere erlaubt

Allgemein: Barrierefreiheit, behindertengerecht, Doppelbett, Etagenbett, Fahrstuhl/Aufzug, familienfreundlich, für Monteure geeignet, Heizung, Meerblick, Nichtraucher, Pool beheizt, Raucherbereich, Sauna, Schwimmbecken, Tagungsausstattung, wanderfreundlich

Außenanlage: Garage, Parkplatz, Pool beheizt, Tiefgarage

Essen & Trinken: Bar, Frühstück möglich, Halbpension, Restaurant im Hause

Freizeit: Beautyabteilung, Fahrradverleih, Fitnessraum, Golf, Kegeln/Bowling, Massage, Mini-Golf, Reiten, Sauna, Schwimmhalle, Solarium, Spielplatz, Surfschule, Tennis, Wasserski, Wellnessangebote

Küche: Backofen, Gefriermöglichkeit, Küche (offen), Kühlschrank, Spülmaschine

Sanitär: Dusche/WC, Haartrockner

Service: Bettwäsche, Handtücher, Tiere willkommen, Waschmaschine

Technik: TV - Flachbild

Allgemeine Lageinformationen

Das Haus bietet eine angenehme Atmosphäre, da man die Einrichtung des Hotels mitbenutzen kann. Gerade in Timmendorf sind Parkplätze sehr begehrt und in dem Wohnungspreis ist eine Garagenkarte für einen Parkplatz inklusive..



Entfernungen

Arzt: 1 km

Autobahn: 10 km

Bäcker: 1 km

Bahnhof: 3 km

Geldautomaten/Bank: 1 km

Bushaltestelle: 300 m

Flughafen: 90 km

Golfplatz: 6 km

Krankenhaus/Klinik: 1 km

(Kur-)Park/Wald: 800 m

Schwimm-/Spaßbad: 1 km

Strand: 300 m

Supermarkt: 1 km

Tourist-Information: 1 km

Zentrum: 1 km

Ihr Gastgeber



Objekt ID: 86627