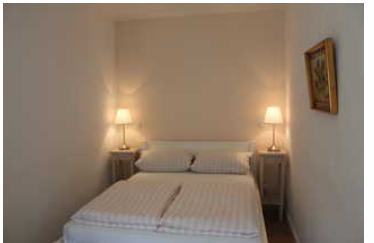
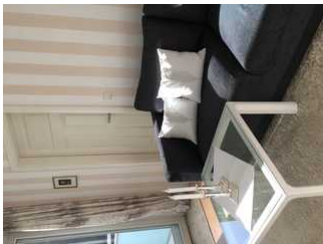
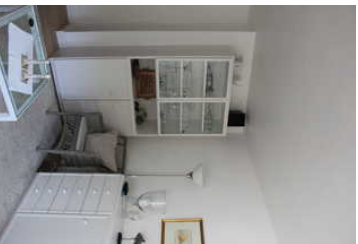
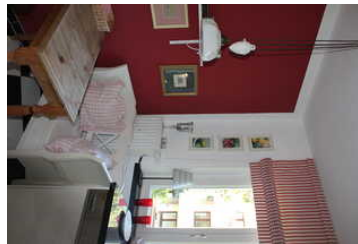


Ostseecharme

Ferienwohnung - Apartment

Timmendorfer Strand



Beschreibung

Die komfortable 2 Zimmer-Wohnung mit Balkon, die Anfang des Jahres 2017 komplett renoviert wurde, liegt in ruhiger Lage circa fünf Minuten Fußweg vom Strand und vom Centrum entfernt. Sie befindet sich direkt in Timmendorf. Die Wohnung befindet sich im 1.Stock und verfügt über ein helles gemütliches Wohnzimmer mit Parkettfußboden. Außerdem gibt es einen Flachbildfernseher, Internet und eine Stereoanlage. Vom Wohnzimmer aus kommt man auf den Balkon in Südwest-Lage, auf dem ab mittags die Sonne scheint. In dem Schlafzimmer, das ebenfalls über Parkettfußboden verfügt, steht ein komfortables Doppelbett (1,40m x 2,00m) mit Lattenrost. Die moderne, helle Küche ist mit Geschirrspüler, Mikrowelle und Waschmaschine (Miele) ausgestattet. Des Weiteren befindet sich eine kleine gemütliche Essecke in der Küche.

Erbaut: 1960

Letzte Renovierung: 2020

Sprachen: englisch, deutsch

Ostseecharme



Die Wohnung befindet sich im 1.Stock und verfügt über ein helles gemütliches Wohnzimmer mit Parkettfußboden. Außerdem gibt es einen Flachbildfernseher, und eine Stereoanlage. Vom Wohnzimmer aus kommt man auf den Balkon in Südwest-Lage, auf dem ab mittags die Sonne scheint. In dem Schlafzimmer, das ebenfalls über Parkettfußboden verfügt, steht ein komfortables Doppelbett (1,40m x 2,00m) mit Lattenrost. Die moderne, helle Küche ist mit Geschirrspüler, Mikrowelle und Waschmaschine (Miele) ausgestattet. Des Weiteren befindet sich eine kleine gemütliche Essecke in der Küche. Es ist ein gesicherter Parkplatz auf Anfrage verfügbar. Preis pro Tag 10,00 €

Ausstattung Zimmer

Größe: 43 qm

Belegung max.: 3

Anzahl Schlafzimmer: 1

Nichtraucher: ja

Waschmaschine: ja

Spülmaschine: ja

Hinweise zu Haustieren

Haustiere nicht erlaubt

Allgemein: Balkon, Doppelbett, familienfreundlich, Heizung, Nichtraucher, Nichtraucherhaus, radfreundlich, Reise-/Kinderbett, Schlafsofa, Trockenraum

Außenanlage: Fahrradunterstellmöglichkeit, Parkplatz

Freizeit: Boot/Verleih, Fahrradverleih, Golf, Hochseeangelfahrten, Kartbahn, Mini-Golf, Reiten, Schwimmhalle, Spielplatz, Surfen, Surfschule, Tennis

Küche: Backofen, Gefriermöglichkeit, Kühlschrank, Mikrowelle, separate Küche, Spülmaschine

Sanitär: Dusche/WC, Haartrockner

Service: Bettwäsche, Handtücher, Internet im öff. Bereich, Kleinkinderausstattung, Tiere nicht erlaubt, Waschmaschine

Technik: CD-Player, Kabel/Sat, TV - Flachbild

So haben Gäste nach ihrem Aufenthalt bewertet

6 von max. 6 Punkten bei 1 Bewertung

Punkte	1	2	3	4	5	6
Ausstattung Zimmer/Fewo	●	●	●	●	●	
Sauberkeit	●	●	●	●	●	●
Service & Freundlichkeit	●	●	●	●	●	●
Lage der Unterkunft (wie beschrieben)	●	●	●	●	●	●
Beschreibung entsprach der Unterkunft	●	●	●	●	●	●
Preis-Leistung	●	●	●	●	●	
Empfehlenswert	●	●	●	●	●	●

Allgemeine Lageinformationen

In der Lübecker Bucht liegt der Ort Timmendorfer Strand, der als einer der exklusivsten Ostseebäder gilt. Durch seinen herrlichen, feinen Sandstrand zählt Timmendorf zu den beliebtesten Badeorten. Das Hinterland die sogenannte Holsteinische Schweiz bietet Natur pur und lädt ein zum Radfahren, Joggen oder Walken. Auch der kleine Fischerhafen in Niendorf sowie der Fährhafen von Travemünde sind häufige Ausflugsziele. Sollte das Wetter einmal nicht so schön sein, kann man den Tag in der nahegelegenen Ostsee-Therme oder dem Sea Life Center verbringen. Wen es in die Stadt zieht, für den bieten auch

Lübeck mit seiner historischen Altstadt und die Hafenstadt Hamburg viele kulturelle Angebote.



Entfernungen

Autobahn: 8.7 km	Badestelle/Gewässer: 300 m	Bäcker: 250 m	Bahnhof: 2.2 km
Geldautomaten/Bank: 800 m	Flughafen: 60 km	Golfplatz: 500 m	Restaurant: 250 m
Schwimm-/Spaßbad: 500 m	Strand: 300 m	Supermarkt: 800 m	Therme: 500 m
Tourist-Information: 800 m	Zentrum: 800 m		

Objekt ID: 77725