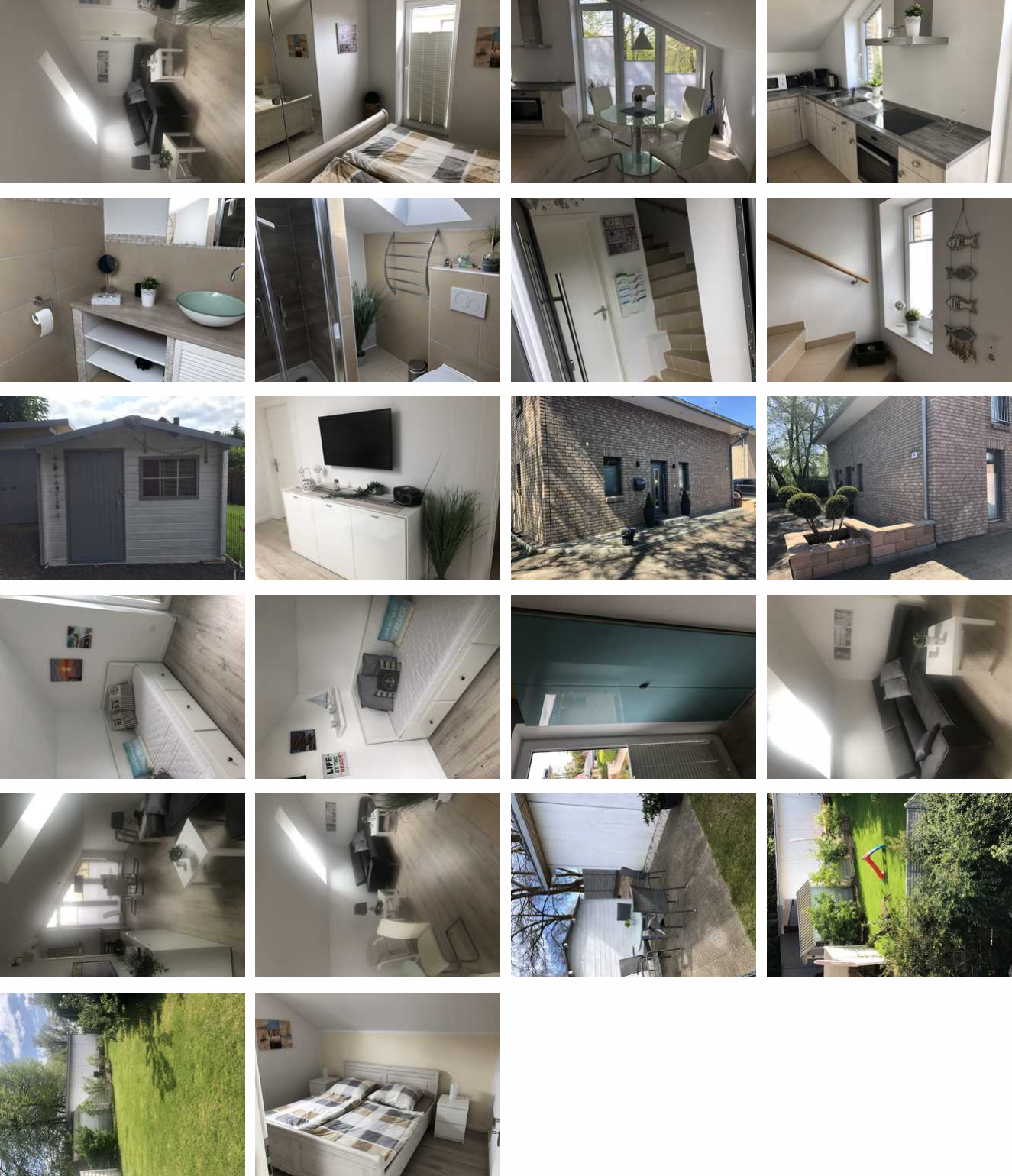


# Ferienwohnung Völker II

Ferienwohnung - Apartment

Niendorf/Ostsee



## Beschreibung

Schönes Ferienhaus mit zwei Wohnungen.

Baujahr 2016

WLAN

In dem Nichtraucher Ferienhaus befinden sich zwei 3 Zimmer Wohnungen.

Die Obergeschoßwohnung hat ca. 50 qm.

Die Wohnung verfügt über eine offene Küche mit Geschirrspüler, Cerankochfeld mit 4 Feldern, Backofen, Kühlschrank mit Gefrierfach, Toaster, Kaffeemaschine, Caffissimo Maschine, Wasserkocher, Mikrowelle und genügend Geschirr sowie Gläser.

Es grenzt der Eßbereich mit Eßtisch und vier Stühlen an die Küche.

Im Wohnbereich gibt es eine gemütliche Sofaecke mit Flachbildschirm, DVD Player und Radio/ CD  
Einige Spiele und Bücher sind vorhanden.

Der Wohnbereich und Küchenbereich ist durch 3 große bodentiefe Fenster lichtdurchflutet .

Zur Wohnung gehört eine Terrasse wo ein Tisch mit vier Stühlen zur Verfügung steht.

Ausserdem steht den Gästen ein Grill zur Verfügung .

Im Schlafzimmern gibt es ein 180x200cm grosses Doppelbett und ein Kleiderschrank.

Im Kinderzimmern gibt es ein Futtonbett ( für 2 Kinder geeignet) sowie einen Schrank.

In den Schlafräumen sind an den Bodentiefen Fenstern Verdunkelungsrollos angebracht.

Das Badezimmer verfügt über eine Dusche und es gibt ein Fenster.

Die gesamte Wohnung verfügt über eine Fußbodenheizung.

Bodenbelag Fliesen und Laminat.

Ein Hochstuhl und ein Reisebett werden bei Bedarf kostenlos zur Verfügung gestellt.

Ein Startpaket bestehend aus WC- Papier, Küchenrolle, Geschirrspülmittel, Spülmaschinen Tabs und Seife finden Sie in der Ferienwohnung vor.

Ihr Auto können sie auf dem Grundstück abstellen.

Bettwäsche und Handtücher können kostenpflichtig dazu gebucht werden.

Das Haus kann bei Bedarf auch komplett gemietet werden.

Der Strand ist ca. 300 Meter entfernt.

Den wunderschönen Niendorfer Hafen erreichen sie nach ca. 400 Meter.

---

Erbaut: 2016

---

# Ferienwohnung Völker II

---

Die Wohnung befindet sich im Obergeschoß.

Ferienhaus mit zwei 3 Zimmer Ferienwohnungen.

Fertigstellung Juli 2016

Das im Jahre 2016 fertiggestellte Ferienhaus liegt in Timmendorfer Strand/OT Niendorf.

Der Strand ist ca. 300 Meter entfernt.

Den wunderschönen Niendorfer Hafen erreichen sie nach ca. 500 Meter.

Die Wohnungen sind hell und freundlich im Beach Look gehalten.

Jede Wohnung verfügt über eine offene Küche mit Geschirrspüler, Cerankochfeld mit 4 Feldern, Backofen, Kühlschrank mit Gefrierfach, Toaster, Kaffeemaschine, Wasserkocher und genügend Geschirr sowie Gläser.

Die Badezimmer sind mit Duschen und Fenster ausgestattet.

Im Wohnzimmer gibt es eine Essecke sowie eine gemütliche Sofaecke mit Flachbildschirm, DVD Player und Ladestation.

Der Wohnbereich im Erdgeschoss ist durch 3 Terrassentüren lichtdurchflutet und es gibt einen direkten Zugang zur Terrasse.

In den Schlafzimmern gibt es ein 180x200cm grosses Doppelbett und ein Kleiderschrank.

In den Kinderzimmern gibt es Schlafmöglichkeiten für zwei Kinder.

Zu jeder Wohnung gehört ein PKW Stellplatz.

## Ausstattung Zimmer

---

Größe: 53 qm

Belegung max.: 4

Anzahl Schlafzimmer: 2

TV: ja

Nichtraucher: ja

Waschmaschine: ja

### Hinweise zu Haustieren

Haustiere sind leider nicht gestattet

---

**Allgemein:** Doppelbett, familienfreundlich, Heizung, Hochstuhl, Nichtraucher, Nichtraucherhaus, radfreundlich, Reise-/Kinderbett

---

**Außenanlage:** Fahrradunterstellmöglichkeit, Garten zur Nutzung, Parkplatz, Sitzecke im Garten

---

**Freizeit:** Boot/Verleih, Fahrradverleih, Golf, Klettern, Mini-Golf, Reiten, Schwimmhalle, Spielplatz, Surfen, Surfschule, Tennis

---

**Küche:** Backofen, Gefriermöglichkeit, Küche (offen), Kühlschrank, Mikrowelle, Spülmaschine

---

**Sanitär:** Dusche/WC, Haartrockner

---

**Service:** Bettwäsche, Handtücher, Waschmaschine

---

**Technik:** CD-Player, DVD-Player, Kabel/Sat, TV, TV - Flachbild, Wecker

---

## So haben Gäste nach ihrem Aufenthalt bewertet

5 von max. 6 Punkten bei 3 Bewertungen insgesamt

Punkte	1	2	3	4	5	6
Ausstattung Zimmer/Fewo	●	●	●	●	●	
Sauberkeit	●	●	●	●	●	●
Service & Freundlichkeit	●	●	●	●	●	●
Lage der Unterkunft (wie beschrieben)	●	●	●	●	●	●
Beschreibung entsprach der Unterkunft	●	●	●	●	●	●
Preis-Leistung	●	●	●	●	●	
Empfehlenswert	●	●	●	●	●	●

## Allgemeine Lageinformationen

Das Ferienhaus befindet sich im Ortsteil Niendorf.

Der Strand ist ca. 300 Meter entfernt.

Der wunderschöne Niendorfer Hafen ist nur 5 Gehminuten entfernt.



## Entfernungen

Bäcker: 500 m

Bushaltestelle: 200 m

Strand: 300 m

Familie Völker



Objekt ID: 59219