

# Meerblick Appartement 805

Ferienwohnung - Apartment

Timmendorfer Strand



## Beschreibung

Dieses wunderschöne private Meerblick-Apartment 805 (37 qm) in der 8. Etage der "Residenz An der Waldkapelle 26" hat einen fantastischen Panoramablick über die Lübecker Bucht. Die Wohnung hat ein Boxspringbett (180x200cm) mit getrennten Matratzen, auf denen man traumhaft schläft. Der moderne und helle Wohnbereich lädt zum Entspannen und Genießen ein. Von einem großzügigen Balkon kann man die herrliche Aussicht genießen. Das Ferienappartement ist für max. 2 Personen ausgestattet.

Direkt am Fenster steht ein Esstisch, von dem man bei einem ausgedehnten Frühstück eine traumhafte Aussicht auf das Meer hat. Ein moderner Fernseher steht selbstverständlich auch zur Verfügung. Liebevolle Details schaffen eine heimelige Atmosphäre. Die Wohnung verfügt über WLAN.

Das Badezimmer ist hell und freundlich eingerichtet und bietet eine bequeme Badewanne mit Dusche. Auch ein Fön steht den Gästen selbstverständlich zur Verfügung.

Ein großes Hallenbad und im Sommer zusätzlich ein Außenschwimmbad mit Liegen (beide jeweils ca. 25x12 m) sowie eine Biosauna und eine 90 Grad Sauna können gegen Gebühr auf Anfrage genutzt werden.

Im gleichen Gebäude, erreichbar mit Aufzug, befindet sich das Hotel Plaza Premium, hier können Sie die Einrichtungen des Hotels Tiefgarage, Frühstücksbüffett, Restaurants, Massagen, Gymnastik/Rückenfit, Fahrradverleih, Tennis, Billiard, Cocktail-Bar etc. gegen Bezahlung auf Anfrage evtl. nutzen.

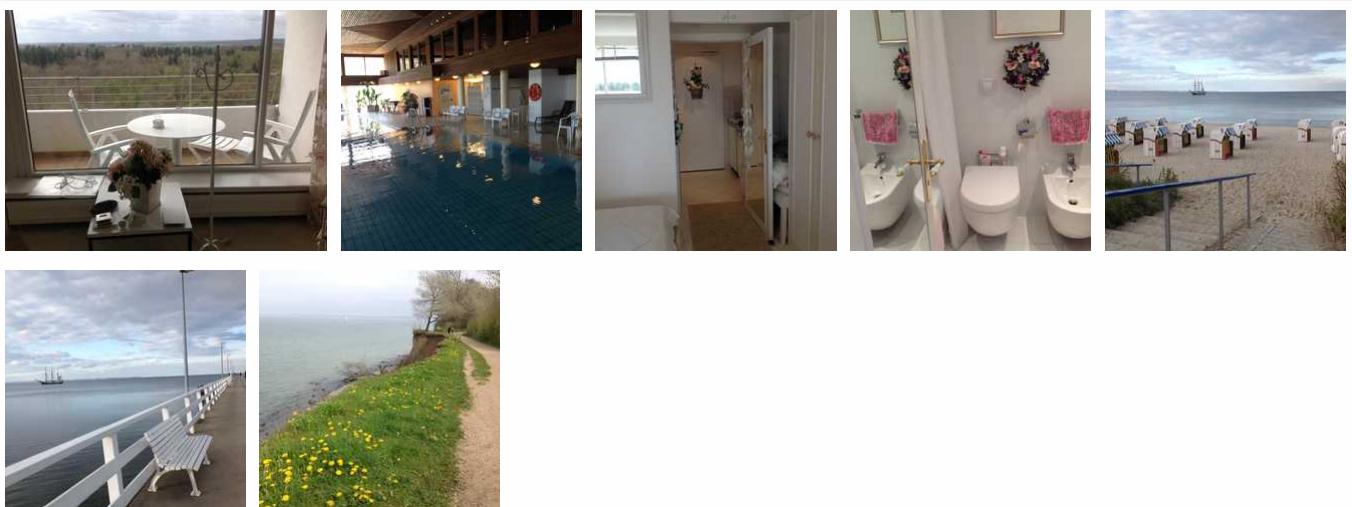
Seit März 2018 steht eine neue topmoderne Sauna mit schönem Aufenthaltsraum zur Verfügung, die aber wegen Corona zur Zeit nicht oder nur eingeschränkt nutzbar ist. Evtl'e Nutzung nur auf Anfrage und gegen Gebühr!

---

Letzte Renovierung: 2016  
Sprachen: englisch, deutsch

---

## Landblick App. 162



---

Da das Appartement zur Zeit renoviert wird und mit einem neuen hygienischen Disignboden ausgestattet wird, ein neues

Ecksofa und ein neues Bett erhält, sind vom Wohnraum noch keine Fotos eingestellt!

Dieses schöne private Landblick-Appartement mit Balkon befindet sich in der 17. Etage der Maritim Residenz und hat einen fantastischen Panoramablick weit über die Bäume ins Hinterland, Sonnenuntergang inklusive. Der helle und moderne Wohnbereich lädt zum Entspannen und Genießen ein. Die Wohnung hat ein Boxspringbett 1,80 x 2,00 m und ein Ecksofa mit Schlaffunktion sowie einen großen Fernseher mit DVD-Player. Liebevolle Details schaffen eine heimelige Atmosphäre. Das Appartement hat eine Pantryküche mit Kühlschrank/Gefrierfach, 2er Ceranfeld, Wasserkocher, Kaffeeautomat, Toaster etc.

Das Badezimmer bietet eine bequeme Badewanne mit Dusche und Fön.

Eine Parkkarte für die Tiefgarage steht kostenlos zur Verfügung, ebenso zwei Karten für das grosse Hallenbad (25x12 m) mit Sauna und großem Außenpool mit Liegen.

Bei Verlust der Parkkarte oder der Schwimmbad-/Saunakarten ist Ersatz zu leisten.

Das Appartement ist eine Nichtraucherwohnung

Die Kurtaxe ist in bar zu entrichten und beträgt vom 15.5. bis 15.9. pro Tag und Person 3,00 € und in der übrigen Zeit 1,70 €.

Da das Appartement zur Zeit renoviert wird und mit einem neuen hygienischen DISIGNBODEN ausgestattet wird, ein neues Ecksofa und ein neues Bett erhält, sind vom Wohnraum noch keine Fotos eingestellt!

Dieses schöne private Landblick-Appartement mit Balkon befindet sich in der 17. Etage der Maritim-Residenz und hat einen fantastischen Panoramablick weit über die Bäume ins Hinterland, Sonnenuntergang inklusive. Der helle und moderne Wohnbereich lädt zum Entspannen und Genießen ein. Die Wohnung hat ein Boxspringbett 1,80 x 2,00 m und ein Ecksofa mit Schlaffunktion sowie einen großen Fernseher mit DVD-Player. Liebevolle Details schaffen eine heimelige Atmosphäre. Das Appartement hat eine Pantryküche mit Kühlschrank/Gefrierfach, 2er Ceranfeld, Wasserkocher, Kaffeeautomat, Toaster etc.

Das Appartement hat eine Pantryküche mit Kühlschrank/Gefrierfach, 2er Ceranfeld, Wasserkocher, Kaffeeautomat, Toaster etc.

Das Badezimmer bietet eine bequeme Badewanne mit Dusche und Fön.

Eine Parkkarte für die Tiefgarage steht kostenlos zur Verfügung, ebenso zwei Karten für das große Hallenbad (25x12 m) mit Sauna und großem Außenpool mit Liegen.

Bei Verlust der Parkkarte oder der Schwimmbad-/Saunakarten ist Ersatz zu leisten.

Das Appartement ist eine Nichtraucherwohnung.

Die Kurtaxe ist in bar zu entrichten und beträgt vom 15.5. bis 15.9. pro Tag und Person 3,00 € und in der übrigen Zeit 1,70 €.

## Ausstattung Zimmer

Größe: 35 qm

Belegung max.: 3

TV: ja

Nichtraucher: ja

### Hinweise zu Haustieren

Haustiere nicht erlaubt

**Allgemein:** Balkon, Barrierefreiheit, Doppelbett, Fahrradraum abschließbar, Fahrstuhl/Aufzug, Heizung, Nichtraucher, Nichtraucherhaus, Panoramablick, Pool, Pool beheizt, radfreundlich, Sauna, Schlafsofa, Schwimmbecken, wanderfreundlich,

Wohn/Schlafrum komb.

---

**Außenanlage:** Fahrradunterstellmöglichkeit, Garage, Parkplatz, Pool, Pool beheizt, Tiefgarage

---

**Essen & Trinken:** Restaurant im Hause

---

**Freizeit:** Beautyabteilung, Fahrradverleih, Fitnessraum, Golf, Kegeln/Bowling, Massage, Mini-Golf, Reiten, Schwimmhalle, Surfen, Tennis, Thermalanwendungen, Wellnessangebote

---

**Küche:** Gefriermöglichkeit, Küche (Pantry/Mini), Kühlschrank

---

**Sanitär:** Bad/WC, Badewanne, Haartrockner

---

**Service:** Internet im öff. Bereich

---

**Technik:** DVD-Player, TV, TV - Flachbild

---

## Maritim Appartement 805

---



Geschmackvoll eingerichtete 1-Zimmer-Wohnung, 37 qm im 8. Stock mit Balkon zur Seeseite. es hat ein Doppelbett 1,80x2,00 m, Nichtraucherappartement - keine Haustiere. Flachbildschirm-TV, Radio mit CD-Player, Dusch-Wannenbad mit Fön und großem Spiegel. Pantryküche neu eingebaut im November 2016. Kühlschrank, Geschirrspüler, 2er Kochfeld, Mikrowelle, Wasser- und Kaffeekocher, Toaster sowie Komplettgeschirr. Hot Spot und Internetcafe im Haus vorhanden. Tiefgarage, Hallenbad und Sauna inclusive, beheizter Aussenpool von ca. Mai- Sept. geöffnet.

## Ausstattung Zimmer

---

Größe: 37 qm  
Belegung max.: 2  
Nichtraucher: ja  
Spülmaschine: ja

## Hinweise zu Haustieren

Haustiere nicht erlaubt

**Allgemein:** Balkon, Barrierefreiheit, Doppelbett, Fahrradraum abschließbar, Fahrstuhl/Aufzug, Heizung, Meerblick, Nichtraucher, Nichtraucherhaus, Panoramablick, Pool, Pool beheizt, radfreundlich, Sauna, Schwimmbecken, Seeblick, Teppichboden, wanderfreundlich, Wohn/Schlafraum komb.

**Außenanlage:** Fahrradunterstellmöglichkeit, Garage, Parkplatz, Pool, Pool beheizt, Tiefgarage

**Essen & Trinken:** Restaurant im Hause

**Freizeit:** Beautyabteilung, Fahrradverleih, Fitnessraum, Golf, Kegeln/Bowling, Massage, Mini-Golf, Reiten, Schwimmhalle, Surfen, Tennis, Thermalanwendungen, Wellnessangebote

**Küche:** Gefriermöglichkeit, Küche (Pantry/Mini), Kühlschrank, Mikrowelle, Spülmaschine

**Sanitär:** Bad/WC, Badewanne, Dusche, Haartrockner

**Service:** Internet im öff. Bereich, Tiere nicht erlaubt

**Technik:** CD-Player, TV - Flachbild

## So haben Gäste nach ihrem Aufenthalt bewertet

5 von max. 6 Punkten bei 7 Bewertungen insgesamt

Punkte	1	2	3	4	5	6
Ausstattung Zimmer/Fewo	●	●	●	●	●	
Sauberkeit	●	●	●	●		
Service & Freundlichkeit	●	●	●	●	●	
Lage der Unterkunft (wie beschrieben)	●	●	●	●	●	●
Beschreibung entsprach der Unterkunft	●	●	●	●	●	
Preis-Leistung	●	●	●	●		
Empfehlenswert	●	●	●	●	●	

# Allgemeine Lageinformationen



## Entfernungen

Arzt: 1.3 km	Autobahn: 3 km	Badestelle/Gewässer: 300 m	Bahnhof: 1.8 km
Golfplatz: 2.5 km	(Kur-)Park/Wald: 300 m	Strand: 400 m	Supermarkt: 800 m
Therme: 400 m	Tourist-Information: 1.2 km	Zentrum: 800 m	

Objekt ID: 51940