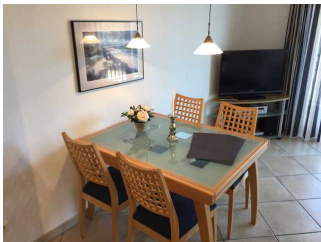


# (STR150b) Residenz Johannsens - App. 20

1 F ★★★★★

Ferienwohnung - Apartment - Apartmentanlage

Niendorf/Ostsee



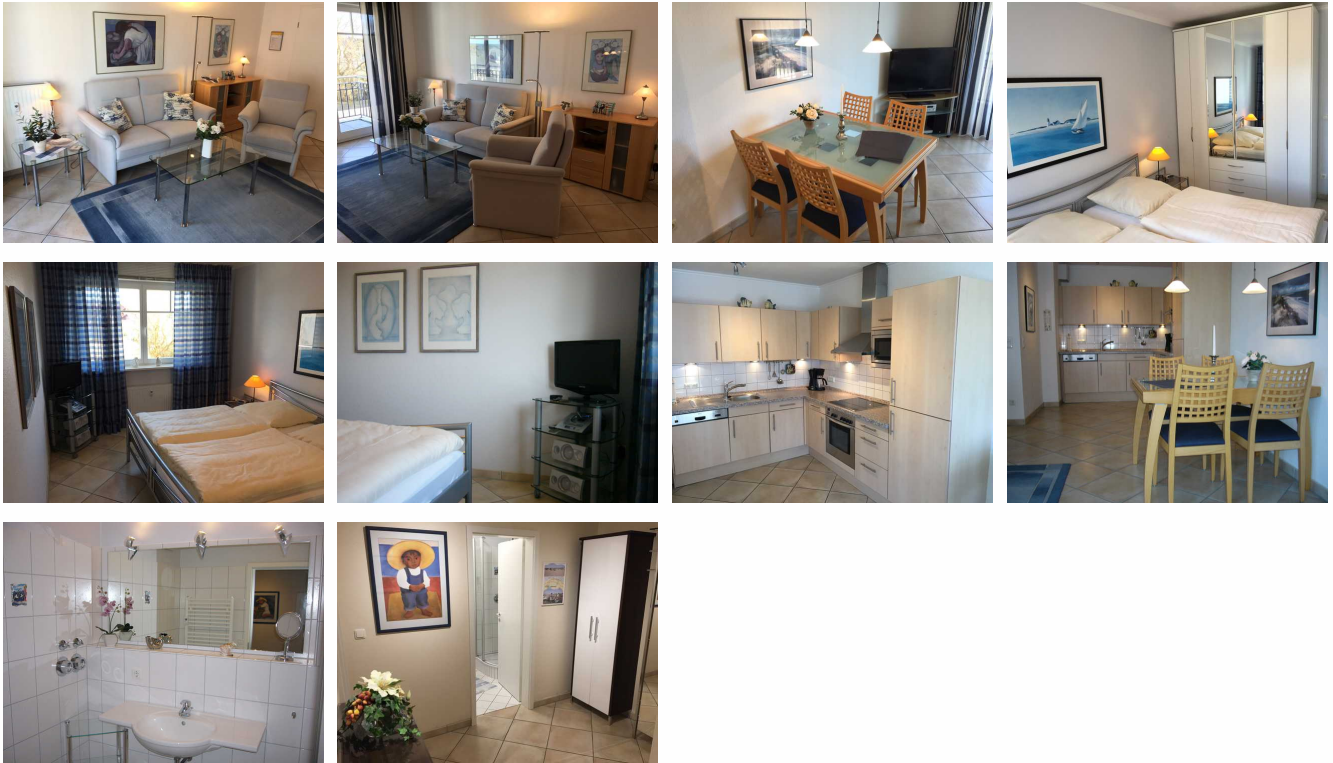
## Beschreibung

Ferienwohnung für 2 Personen (Nichtraucher) F\*\*\*\* "Residenz Johannsens" - App. 20

Strandstraße 150, ca. 53 m², 2. Etage, Fahrstuhl, Südost-Lage, komplett gefliest, seitlicher Meerblick vom Wohnzimmer und Balkon, Wohnzimmer mit Kabel-TV/Flatscreen, DVD, Musikanlage Radio/CD, integrierte Einbauküche mit Herd/Backofen, Mikrowelle, Geschirrspüler und Kühl-/Gefrierkombination, Essecke, Schlafzimmer mit Doppelbett, Kabel-TV/Flatscreen, Musikanlage Radio/CD, Bad mit Dusche/WC, Fußboden- und Handtuchheizung, Münzwaschautomat und -trockner im Keller, Tiefgaragenstellplatz, keine Haustiere, Bettwäsche und Handtücher werden einmalig gestellt.

## (STR150b) App. 20

F ★★★★★



Ferienwohnung für 2 Personen (Nichtraucher) F\*\*\*\* "Residenz Johannsens" - App. 20

Strandstraße 150, ca. 53 m<sup>2</sup>, 2. Etage, Fahrstuhl, Südost-Lage, komplett gefliest, seitlicher Meerblick vom Wohnzimmer und Balkon, Wohnzimmer mit Kabel-TV/Flatscreen, DVD, Musikanlage Radio/CD, integrierte Einbauküche mit Herd/Backofen, Mikrowelle, Geschirrspüler und Kühl-/Gefrierkombination, Essecke, Schlafzimmer mit Doppelbett, Kabel-TV/Flatscreen, Musikanlage Radio/CD, Bad mit Dusche/WC, Fußboden- und Handtuchheizung, Münzwaschautomat und -trockner im Keller, Tiefgaragenstellplatz, keine Haustiere, Bettwäsche und Handtücher werden einmalig gestellt.

## Ausstattung Zimmer

Größe: 53 qm

Belegung max.: 2

Anzahl Schlafzimmer: 1

TV: ja

Nichtraucher: ja

Waschmaschine: ja

## Hinweise zu Haustieren

Haustiere nicht erlaubt.

**Allgemein:** Balkon, Doppelbett, Fahrstuhl/Aufzug, Heizung, Meerblick, Nichtraucher

**Außenanlage:** Fahrradunterstellmöglichkeit, Tiefgarage

**Küche:** Backofen, Gefriermöglichkeit, Küche (offen), Kühlschrank, Mikrowelle, Spülmaschine

**Sanitär:** Dusche/WC, Haartrockner

**Service:** Bettwäsche, Brötchenservice, Handtücher, Tiere nicht erlaubt, Trockner, Waschmaschine

**Technik:** CD-Player, DVD-Player, Kabel/Sat, TV, TV - Flachbild, Wecker

## Allgemeine Lageinformationen

Gegenüber der Seebrücke, nahe Schwimmbad, ruhige Lage



## Entfernungen

Bahnhof: 4 km

Schwimm-/Spaßbad: 100 m

Strand: 30 m

Tourist-Information: 300 m

Objekt ID: 47221