

(ERL41) PIER41

Ferienhaus

Niendorf/Ostsee

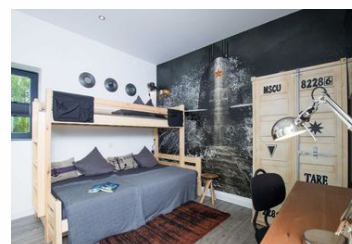
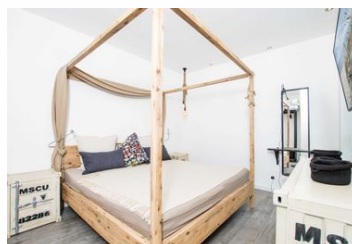
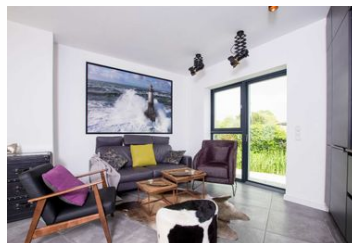


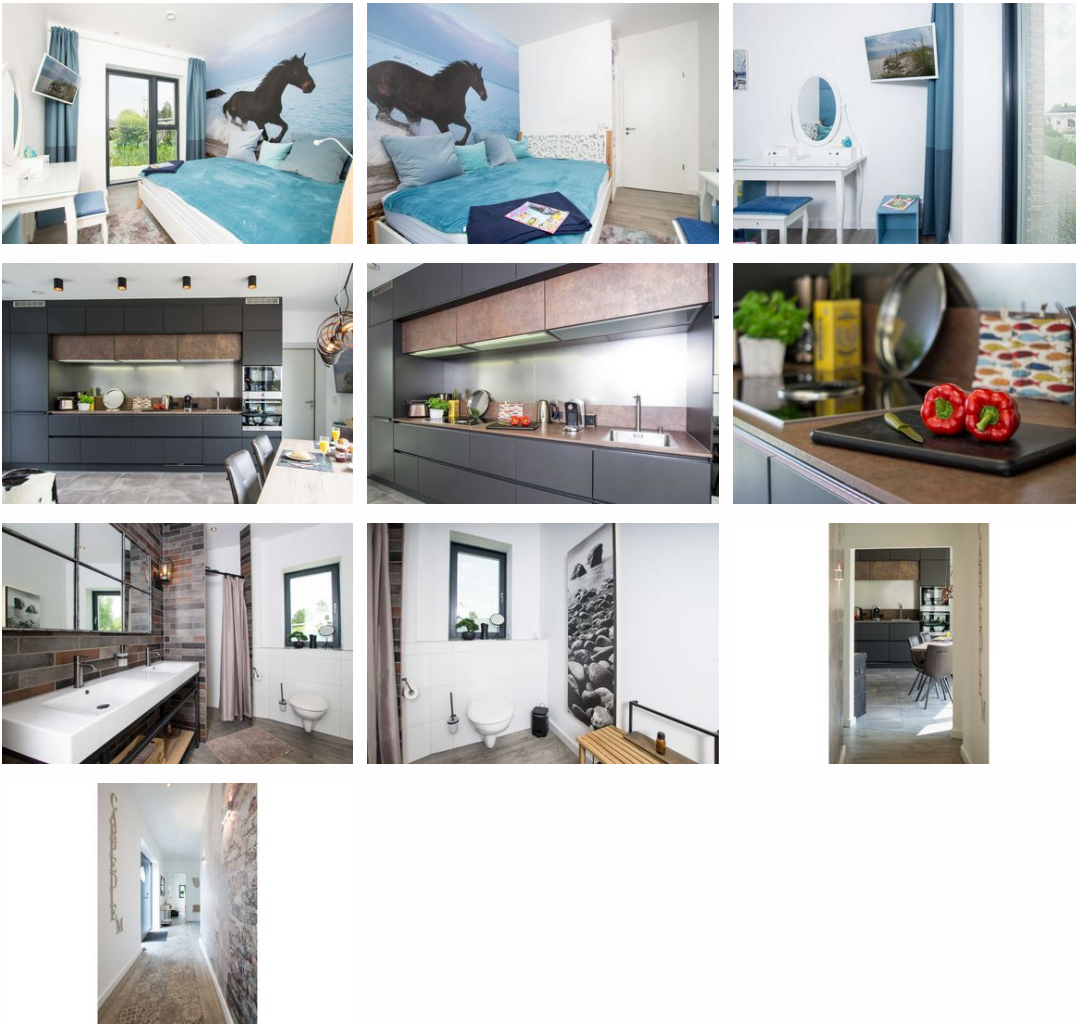
Beschreibung

Ferienhaus für 2 bis 6 Personen und ein Kind (bis 2 Jahre) (Nichtraucher)

Erlenweg 41, ca. 79 m², Doppelhaus im Bungalowstil, möblierte Terrasse mit Strandkorb in Süd-Westausrichtung, Wohn-Essbereich mit voll ausgestatteter Küche, WLAN, Schlafzimmer mit Doppelbett (1,80 m x 2,00 m), Schlafzimmer mit Doppelbett (1,60 m x 2,00 m), Schlafzimmer mit Etagenbett (Liegefläche unten 1,20 m x 2,00 m, oben 0,80 m x 2,00 m), alle Schlafzimmer mit TV, Bad mit ebenerdiger Dusche und WC, Gäste-WC, PKW-Stellplatz, Hunde auf Anfrage (5,00 €/Tag), Bettwäsche und Handtücher bitte mitbringen oder spätestens zwei Tage vor Anreise gegen Gebühr bestellen. Mit (ERL43) PIER 43 gemeinsam als Ferienanlage bis 10 Personen buchbar.

Ferienhaus "Pier 41" für 2 bis 6 Personen und ein Kind (bis 2 Jahre)





Ferienhaus für 2 bis 6 Personen und ein Kind (bis 2 Jahre) (Nichtraucher)

Erlenweg 41, ca. 79 m², Doppelhaus im Bungalowstil, möblierte Terrasse mit Strandkorb in Süd-Westausrichtung, Wohn-Essbereich mit voll ausgestatteter Küche, WLAN, Schlafzimmer mit Doppelbett (1,80 m x 2,00 m), Schlafzimmer mit Doppelbett (1,60 m x 2,00 m), Schlafzimmer mit Etagenbett (Liegefläche unten 1,20 m x 2,00 m, oben 0,80 m x 2,00 m), alle Schlafzimmer mit TV, Bad mit ebenerdiger Dusche und WC, Gäste-WC, PKW-Stellplatz, Hunde auf Anfrage (5,00 €/Tag), Bettwäsche und Handtücher bitte mitbringen oder spätestens zwei Tage vor Anreise gegen Gebühr bestellen. Mit (ERL43) PIER 43 gemeinsam als Ferienanlage bis 10 Personen buchbar.

Ausstattung Zimmer

Größe: 79 qm

Belegung max.: 6

Anzahl Schlafzimmer: 3

WLAN: ja

TV: ja

Nichtraucher: ja

Hinweise zu Haustieren

Haustiere nicht erlaubt

Allgemein: familienfreundlich, Heizung, Nichtraucher, Nichtraucherhaus, Strandkorb (persönlich), Terrasse

Außenanlage: Parkplatz, Strandkorb

Freizeit: Bootstouren

Küche: Backofen, Kühlschrank, Mikrowelle, separate Küche, Spülmaschine

Sanitär: Dusche, WC-Toilette

Service: Internet im öff. Bereich

Technik: WLAN, TV

Allgemeine Lageinformationen

Das Objekt ist ruhig gelegen, ca. 900 m vom Strand und Hafen entfernt. In unmittelbarer Nähe befindet sich das Naturschutzgebiet und der Vogelpark Niendorf.



Objekt ID: 354-149583