

(STR150c) - Residenz Johannsens - App. 5

Ferienwohnung - Apartment

Niendorf/Ostsee

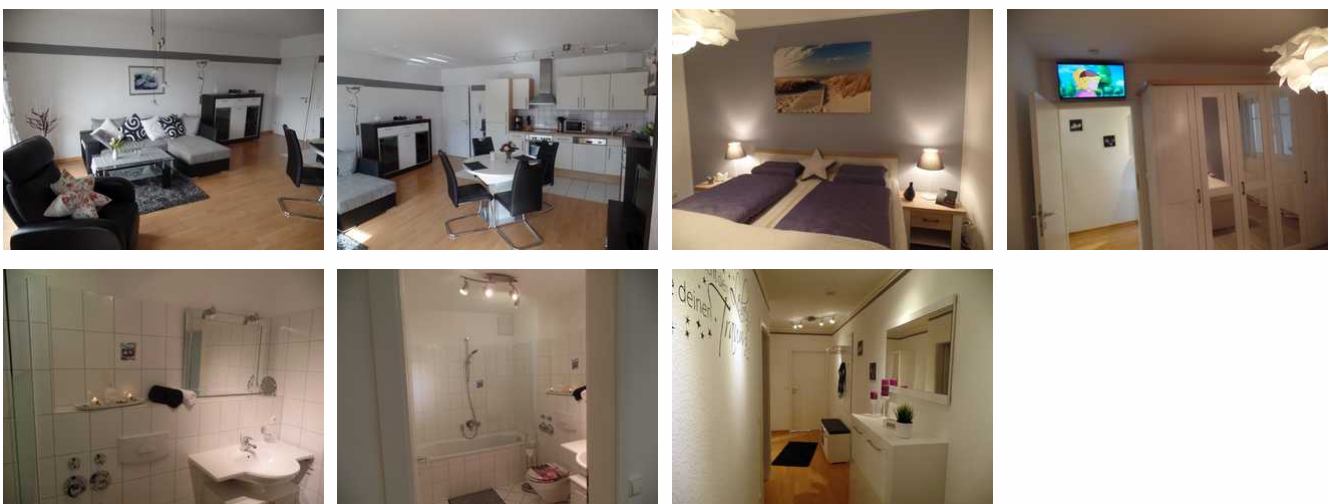


Beschreibung

Ferienwohnung für 2 Erw. und 2 Kinder (Nichtraucher) "Residenz Johannsens" - App. 5

Strandstraße 150, ca. 60 m², Parterre, Südwest-Lage, Balkon auf der Sonnenseite, Wohnzimmer (Laminatboden) mit Schlafsofa und Kabel-TV/Flachscreen, DVD-Player, Radio/CD, WLAN, integrierte Einbauküche mit Mikrowelle und Geschirrspüler, Kühl/Gefrierkombination, Essecke, Schlafzimmer mit Doppelbett und Kabel-TV (Flachbild), Tresor, Vollbad/Dusche/WC, Münzwaschautomat und -trockner im Keller, Tiefgaragenstellplatz, keine Haustiere, Bettwäsche und Handtücher bitte mitbringen oder spätestens zwei Tage vor Anreise gegen Gebühr bestellen.

STR150c



Ferienwohnung für 2 Erw. und 2 Kinder (Nichtraucher) "Residenz Johannsens" - App. 5

Strandstraße 150, ca. 60 m², Parterre, Südwest-Lage, Balkon auf der Sonnenseite, Wohnzimmer (Laminatboden) mit Schlafsofa und Kabel-TV/Flachscreen, DVD-Player, Radio/CD, WLAN, integrierte Einbauküche mit Mikrowelle und Geschirrspüler, Kühl/Gefrierkombination, Essecke, Schlafzimmer mit Doppelbett und Kabel-TV (Flachbild), Tresor, Vollbad/Dusche/WC, Münzwaschautomat und -trockner im Keller, Tiefgaragenstellplatz, keine Haustiere, Bettwäsche und Handtücher bitte mitbringen oder spätestens zwei Tage vor Anreise gegen Gebühr bestellen.

Ausstattung Zimmer

Größe: 60 qm

Belegung max.: 4

Anzahl Schlafzimmer: 1

WLAN: ja

TV: ja

Nichtraucher: ja

Hinweise zu Haustieren

Keine Haustiere erlaubt.

Allgemein: Balkon, Doppelbett, Heizung, Nichtraucher, Nichtraucherhaus, Schlafsofa

Außenanlage: Tiefgarage

Küche: Backofen, Gefriermöglichkeit, Küche (offen), Kühlschrank, Mikrowelle, Spülmaschine

Sanitär: Badewanne, Dusche/WC

Service: Tiere nicht erlaubt, Trockner, Waschmaschine

Technik: CD-Player, DVD-Player, WLAN, Kabel/Sat, TV, TV - Flachbild, Wecker

So haben Gäste nach ihrem Aufenthalt bewertet

5 von max. 6 Punkten bei 18 Bewertungen insgesamt

Punkte	1	2	3	4	5	6
Ausstattung Zimmer/Fewo	●	●	●	●	●	

Punkte	1	2	3	4	5	6
Sauberkeit	●	●	●	●	●	
Service & Freundlichkeit	●	●	●	●	●	
Lage der Unterkunft (wie beschrieben)	●	●	●	●	●	●
Beschreibung entsprach der Unterkunft	●	●	●	●	●	●
Preis-Leistung	●	●	●	●	●	
Empfehlenswert	●	●	●	●	●	●

Allgemeine Lageinformationen

30 m zum Strand/Schwimmbad, gegenüber Niendorfer Seebrücke



Entfernungen

Bahnhof: 4 km

Strand: 30 m

Tourist-Information: 300 m

Objekt ID: 35343