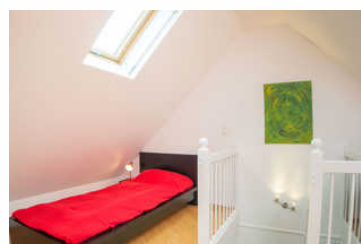
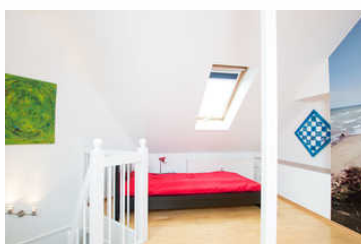
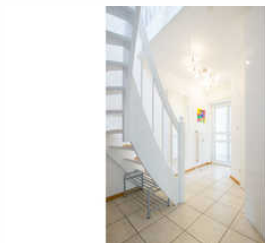
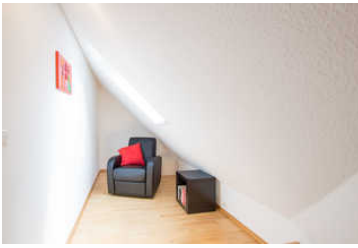


(OST6) - Ferienwohnung Treibholz

Ferienwohnung - Apartment - Apartmentanlage - Gästewohnungen

Niendorf/Ostsee

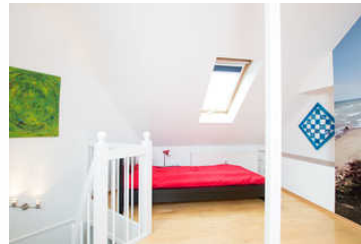


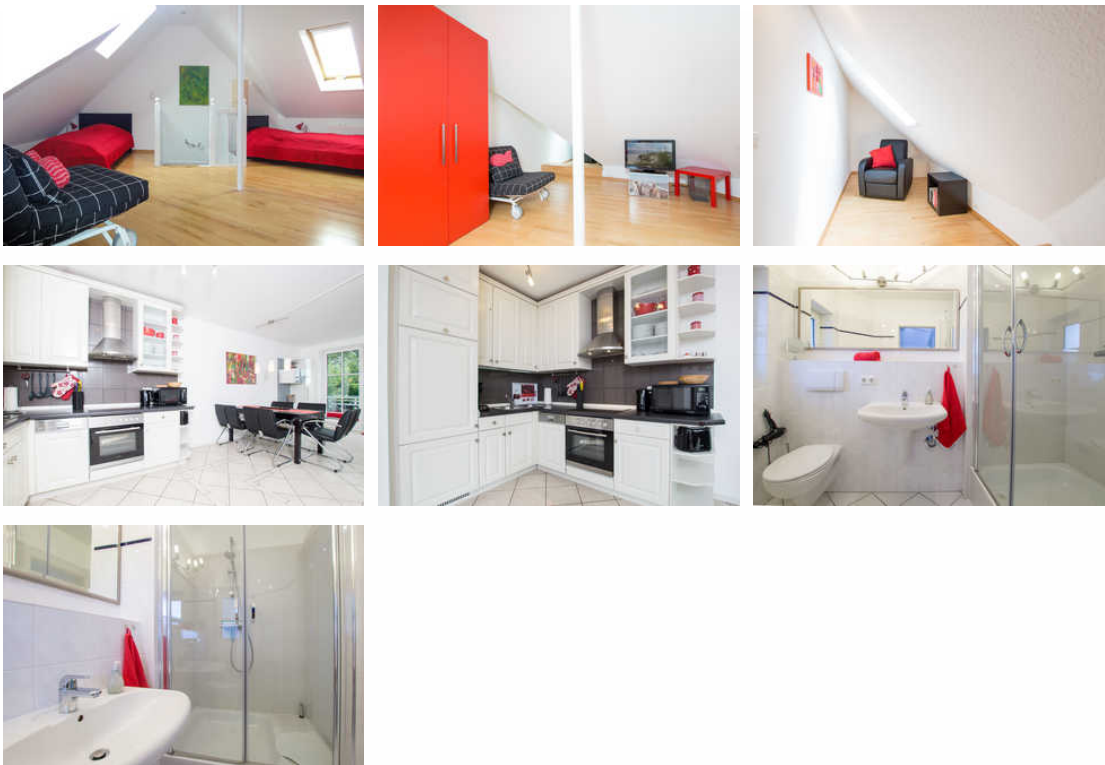


Beschreibung

Ferienwohnung für 4 Personen + 1 Kind bis 14 Jahre (Nichtraucher) Ferienwohnung Treibholz
Ostseeallee 6, 3 Zi., ca. 70 m², 2. OG, Maisonette-Wohnung mit windgeschütztem Süd-Balkon, allergikerfreundlich (Fliesen/Parkett), Wohnzimmer: Doppel-Schlafcouch, Essbereich, LCD-TV, Radio, CD, DVD, WLAN**, integrierte Einbauküche: Geschirrspüler, Ceran-Kochfeld, Backofen, Mikrowelle, Kühlschrank (mit Gefrierfach), Senseo- und Kaffeemaschine, Duschbad/WC mit Fenster: Fön, Schlafzimmer: Doppelbett, Maisonettezimmer: 2 Einzelbetten, 1 Bettsessel (2,05 m), LCD-TV, Lese-Ecke, Kinderreisebett (ohne Matratze), Hochstuhl, im Keller: Münzwaschautomat/-trockner, TG-Stellplatz (bis 1,50 m Höhe), keine Haustiere, Bettwäsche und Handtücher bitte mitbringen oder spätestens zwei Tage vor Anreise gegen Gebühr bestellen.

(OST6) - Ferienwohnung Treibholz





Ferienwohnung für 4 Personen + 1 Kind bis 14 Jahre (Nichtraucher) Ferienwohnung Treibholz
 Ostseeallee 6, 3 Zi., ca. 70 m², 2. OG, Maisonette-Wohnung mit windgeschütztem Süd-Balkon, allergikerfreundlich (Fliesen/Parkett), Wohnzimmer: Doppel-Schlafcouch, Essbereich, LCD-TV, Radio, CD, DVD, WLAN**, integrierte Einbauküche: Geschirrspüler, Ceran-Kochfeld, Backofen, Mikrowelle, Kühlschrank (mit Gefrierfach), Senseo- und Kaffeemaschine, Duschbad/WC mit Fenster: Föhn, Schlafzimmer: Doppelbett, Maisonettezimmer: 2 Einzelbetten, 1 Bettsessel (2,05 m), LCD-TV, Lese-Ecke, Kinderreisebett (ohne Matratze), Hochstuhl, im Keller: Münzwaschautomat/-trockner, TG-Stellplatz (bis 1,50 m Höhe), keine Haustiere, Bettwäsche und Handtücher bitte mitbringen oder spätestens zwei Tage vor Anreise gegen Gebühr bestellen.

Ausstattung Zimmer

Größe: 70 qm
 Belegung max.: 5
 Anzahl Schlafzimmer: 2
 WLAN: ja
 TV: ja
 Nichtraucher: ja

Hinweise zu Haustieren

keine Haustiere erlaubt.

Allgemein: Balkon, Doppelbett, Einzelbett, familienfreundlich, getrennt stehende Betten, Heizung, Hochstuhl, Nichtraucher, radfreundlich, Reise-/Kinderbett, Schlafsofa, Wohn/Schlafraum komb.

Außenanlage: Fahrradunterstellmöglichkeit, Tiefgarage

Küche: Backofen, Gefriermöglichkeit, Küche (offen), Kühlschrank, Mikrowelle, Spülmaschine

Sanitär: Dusche/WC, Haartrockner

Service: Tiere nicht erlaubt, Trockner, Waschmaschine

Technik: CD-Player, DVD-Player, WLAN, Kabel/Sat, TV, TV - Flachbild

So haben Gäste nach ihrem Aufenthalt bewertet

5 von max. 6 Punkten bei 17 Bewertungen insgesamt

Punkte	1	2	3	4	5	6
Ausstattung Zimmer/Fewo	●	●	●	●	●	
Sauberkeit	●	●	●	●	●	
Service & Freundlichkeit	●	●	●	●	●	
Lage der Unterkunft (wie beschrieben)	●	●	●	●	●	
Beschreibung entsprach der Unterkunft	●	●	●	●	●	
Preis-Leistung	●	●	●	●	●	
Empfehlenswert	●	●	●	●	●	

Allgemeine Lageinformationen

Ca. 50 m zum Strand, ca. 200 m zum Meerwasserhallenbad, ruhige Lage abseits der Straße



Entfernungen

Bäcker: 500 m

Bahnhof: 4.5 km

Strand: 50 m

Supermarkt: 500 m

Tourist-Information: 600 m

