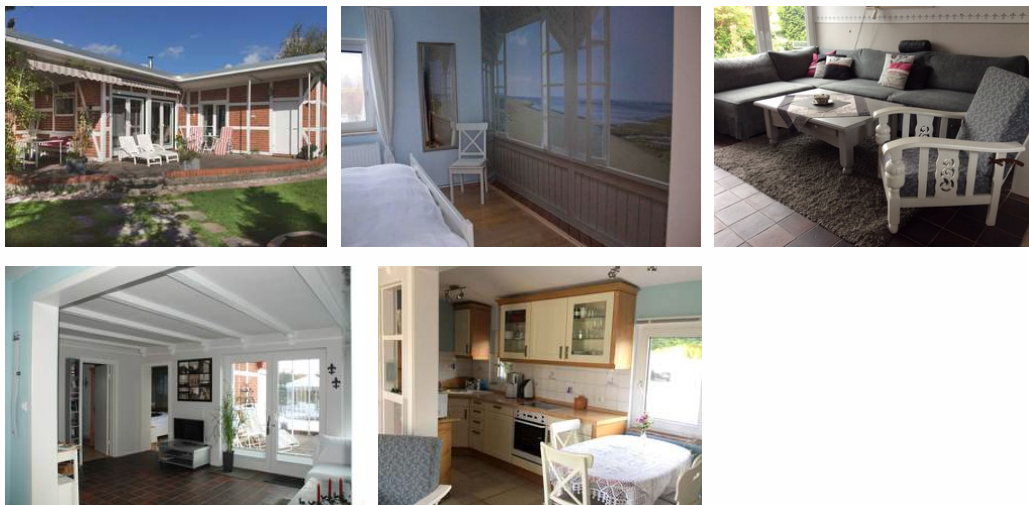


Strandhus Niendorf

Ferienwohnung - Ferienhaus - Bungalow

Niendorf/Ostsee



Beschreibung

Ferienhaus 85 m² mit Fachwerk bis maximal 5 Personen und Baby bis zum Alter von 1 Jahr. Nur 350m bis zum Hafen, das entspricht 5 min Fußweg, Strand ebenso dicht. Schön eingewachsenes, umzäuntes eigenes Grundstück mit großer Terrasse und großzügig überdachter verglaster Sitzecke.

Aufteilung: großer Wohnbereich mit offener Küche, Kamin, 3 Schlafräume, Duschbad

WZ: 32" Flachbild-TV, Radio, DVD, Kaminofen, integrierte, voll ausgestattete Einbauküche mit Geschirrspüler, Cerankochfeld, Backofen, Mikrowelle, Nespressoautomat, Duschbad/WC mit Fön und Waschmaschine.

1 Schlafräum mit Doppelbett (180x200cm), 1 Schlafräum mit zwei Einzelbetten (90x200cm), 1 Schlafräum mit einem Einzelbett (90x200cm)

Extras: Internet/WLAN

2 Fahrräder stehen zur freien Verfügung

Sonstiges: Bettwäsche und Handtücher bitte mitbringen oder gegen Gebühr erhältlich, Babybett und Hochstuhl vorhanden, Haustiere leider nicht möglich.

Informieren Sie sich gerne vorab, Kontaktdaten finden Sie im Gastgeberverzeichnis. Es gibt auch eine eigene homepage zum "Strandhus-Niendorf".

Anreise zwischen 16:00 und 18:00 Uhr, Abreise zwischen 10:00 bis 12:00; Schlüsselübergabe i.d.R. nur persönlich durch die Eigentümer

Erbaut: 1961

Letzte Renovierung: 2014

Sprachen: englisch, französisch, spanisch

Strandhus Niendorf



Ferienhaus 85 m² bis 5 Personen, im Erlenweg im Ferienhausgebiet an der Aalbek, ruhig gelegen, dennoch nur 3 min zum beliebten Niendorfer Hafen.

Großer sonniger Garten mit geräumiger Terrasse, großzügig überdachte, verglaste Sitzecke.

Zwei Fahrräder stehen kostenlos zur Verfügung

Ferienbungalow mit offener Wohnküche, drei Schlafzimmern mit Schlafmöglichkeit für max. 5 Personen. Sehr geschmackvoll im Landhausstil eingerichtet.

Ausstattung Zimmer

Größe: 85 qm

Belegung max.: 6

Anzahl Schlafzimmer: 3

WLAN: ja

TV: ja

Nichtraucher: ja

Hinweise zu Haustieren

Haustiere nicht erlaubt

Allgemein: allergikerfreundlich, allergikerger. (tierfrei), Doppelbett, Einzelbett, erneuerbare Energien, Fahrradraum abschließbar, familienfreundlich, getrennt stehende Betten, Heizung, Hochstuhl, Insektenschutz/Gaze, Kamin, Nichtraucher, Nichtraucherhaus, radfreundlich, Reise-/Kinderbett, separates Grundstück, Terrasse, Ü-18 (nur Erwachsene), wanderfreundlich

Außenanlage: Fahrradunterstellmöglichkeit, Garten zur Nutzung, Parkplatz, Sitzecke im Garten, umzäuntes Grundstück

Essen & Trinken: Grillmöglichkeit

Küche: Backofen, Gefriermöglichkeit, Küche (offen), Kühlschrank, Mikrowelle, Spülmaschine

Sanitär: Dusche/WC, Haartrockner

Service: Internet im öff. Bereich, Kleinkinderausstattung, Tiere nicht erlaubt, Waschmaschine

Technik: CD-Player, DVD-Player, WLAN, Kabel/Sat, TV, TV - Flachbild, Wecker

Allgemeine Lageinformationen

Ferienhaus im Ferienwohngebiet an der Aalbeek,
sehr sonniges, ruhiges Grundstück
nur 350m zum beliebten Niendorfer Hafen



Entfernungen

Badestelle/Gewässer: 500 m

Bäcker: 300 m

Bahnhof: 4.5 km

Bushaltestelle: 400 m

Flughafen: 85 km

Golfplatz: 5 km

Höhe über dem Meeresspiegel: 0 m

Restaurant: 300 m

Schwimm-/Spaßbad: 1.5 km

Strand: 400 m

Therme: 5 km

Tourist-Information: 350 m

Wanderweg: 300 m

Zentrum: 500 m

Objekt ID: 31937