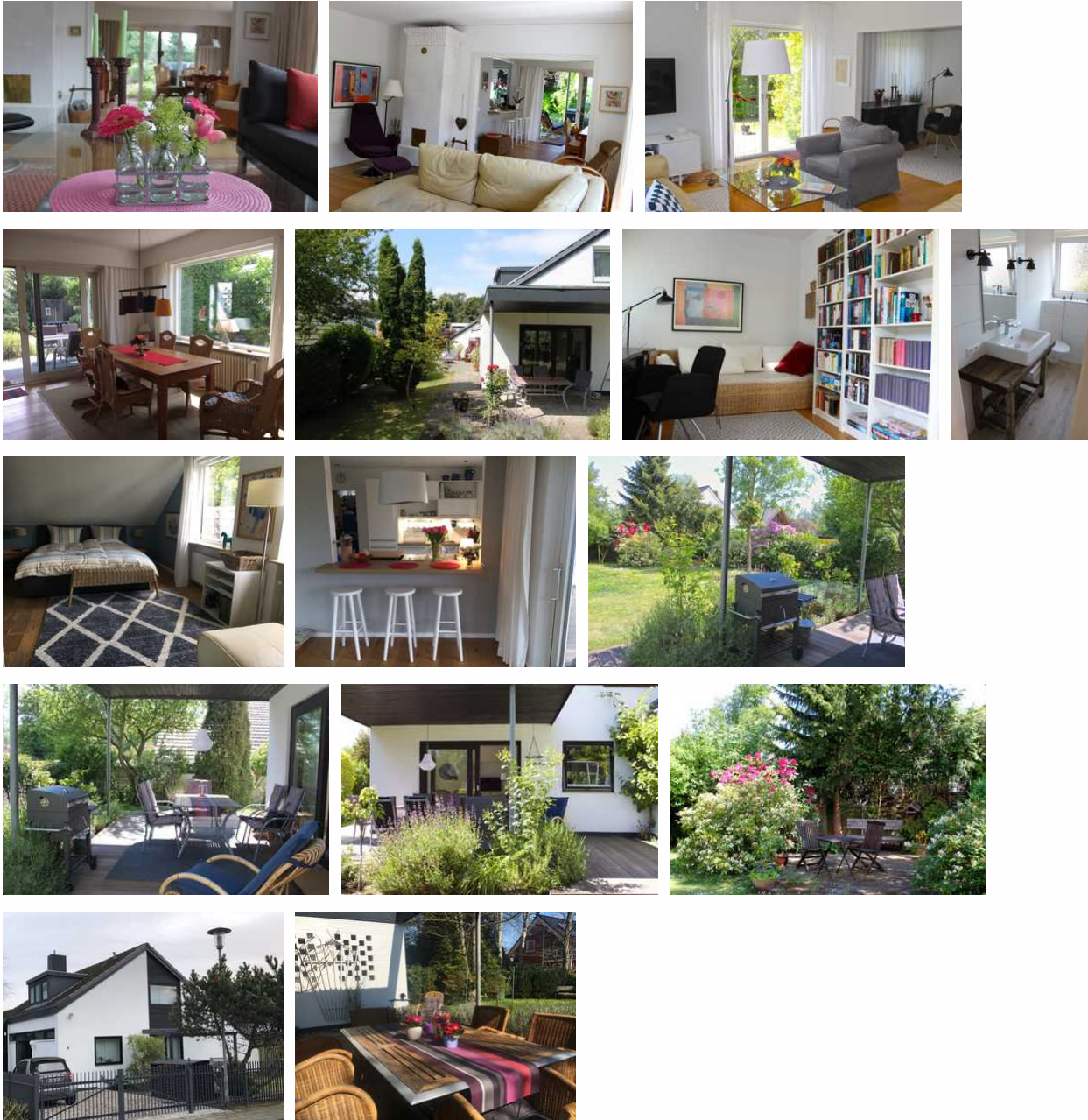


Niendorfer Strandperle

Ferienwohnung - Ferienhaus - Apartment

Niendorf/Ostsee



Beschreibung

Ein großzügiges, helles & freundliches Haus über zwei Etagen, ca. 130 m². Liebevoll und stilvoll eingerichtet.

Offener Wohn-Essbereich, mit angrenzendem Büro und neuer, vollausgestatteter Küche. Smart TV (55 Zoll), WLAN, Bibliothek, Kinderbücher und Spiele.

Drei möblierte Terrassen, schöner Garten. Fahrräder (keine Tourenräder), Roller, Bollerwagen und Sandspielzeug zu Ihrer Verfügung.

Drei Schlafzimmer (1x 180 = 2x90, 1x160, 1x 160), zwei Bäder.

Etwas 350 Meter vom Ostseestrand und ca. 500 Meter vom Niendorfer Hafen entfernt.

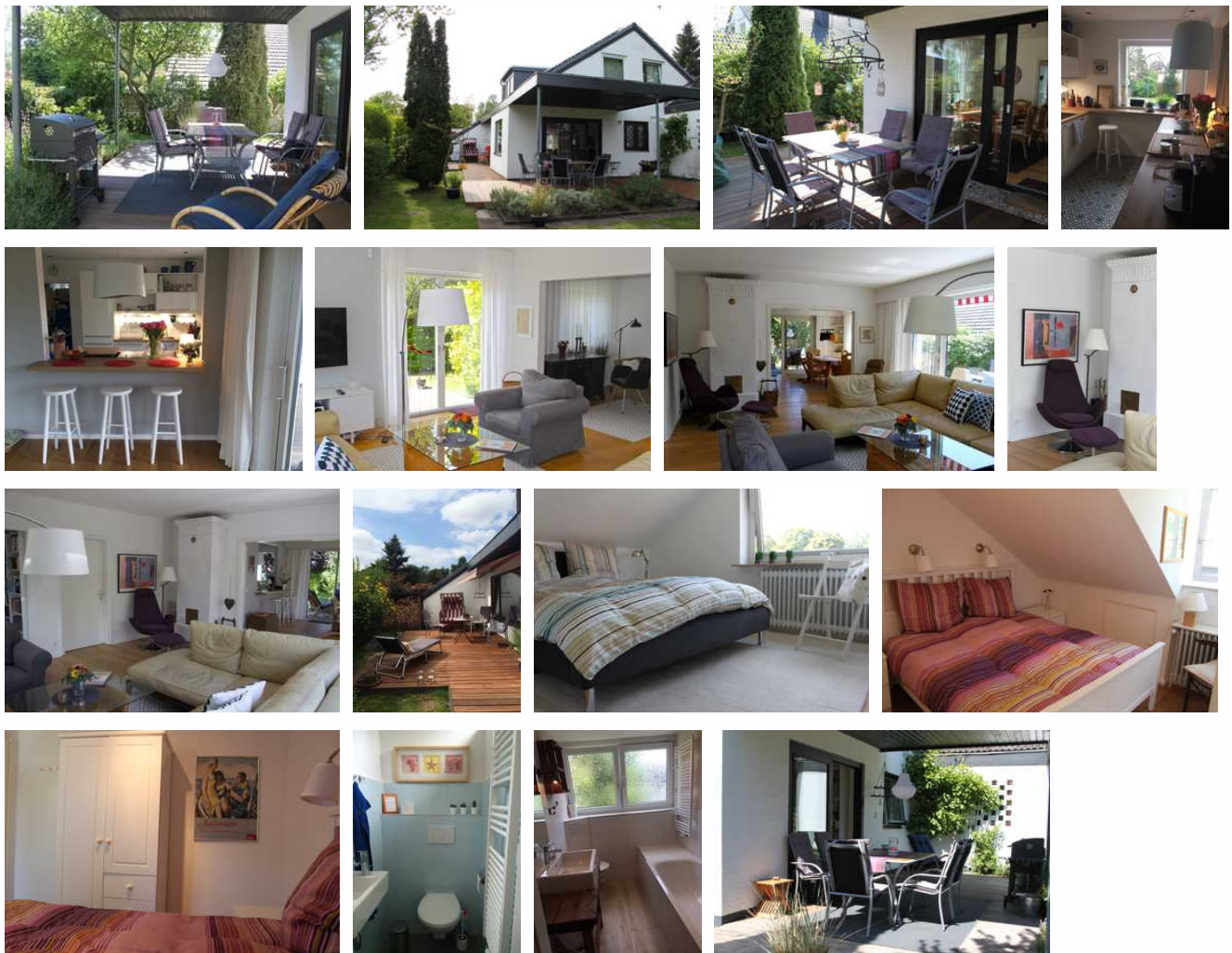
Herzlich willkommen!

Erbaut: 1969

Letzte Renovierung: 2018

Sprachen: englisch, deutsch

Niendorfer Strandperle



Helles, freundliches und stilvoll eingerichtetes Ferienhaus mit umzäunten Garten, ca. 350 Meter vom Strand entfernt. Das Haus ist liebevoll und geschmackvoll eingerichtet und bietet viel Platz für eine Familie, aber auch für 2 Personen, die ein großzügiges Haus wünschen.

Das Haus geht über zwei Ebenen:

Eingangsbereich mit Gäste-WC. Offener Wohnbereich.

Wohnzimmer, Arbeitszimmer und Esszimmer gehen ineinander über, die neue Küche öffnet sich zum Esszimmer. Drei Holzterrassen rund um das Haus bieten Ihnen Plätze immer der Sonne nach.

Die komplett eingerichtete Einbauküche ist mit Spülmaschine, Induktionsherd, Backofen, Kühlschrank mit Gefrierfach, Kaffeemaschine, Eierkocher, Toaster u.a. ausgestattet. Zum Esszimmer kleiner Tresen zum klönen mit dem Koch. Esszimmer mit sechs Plätzen, zwei verschieden große Hochstühle vorhanden.

Im oberen Bereich des Hauses befinden sich drei Schlafzimmer (alle mit Schränken und Platz zum Verstauen der Urlaubsgarderobe). Ein großes SZ mit 1,80x2,00 Doppelbett, die zwei anderen SZ jeweils mit 1,60x2,00 Betten. Ein kleines Wohnzimmer mit Sofa, Sessel und TV und DVD. Bad mit Wanne/WC und ein weiteres Duschbad, welches zum großen

Schlafzimmer gehört.

Helles, freundliches und stilvoll eingerichtetes Ferienhaus mit umzäunten Garten, ca. 350 Meter vom Strand entfernt. Das Haus ist geschmackvoll eingerichtet und bietet viel Platz für eine große Familie, aber auch für 2 Personen, die ein großzügiges Haus wünschen.

Das Haus geht über zwei Ebenen:

Eingangsbereich mit Gäste-WC. Offener Wohnbereich.

Wohnzimmer, Arbeitszimmer und Esszimmer gehen ineinander über, die neue Küche öffnet sich zum Esszimmer. Drei Holzterrassen rund um das Haus bieten Ihnen Plätze - immer der Sonne nach.

Die komplett eingerichtete Einbauküche ist mit Spülmaschine, Induktionsherd, Backofen, Kühlschrank mit Gefrierfach, Kaffeemaschine, Eierkocher, Toaster u.a. ausgestattet. Zum Esszimmer kleiner Tresen zum klönen mit dem Koch. Esszimmer mit sechs Plätzen, zwei verschieden große Hochstühle vorhanden.

Im oberen Bereich des Hauses befinden sich drei Schlafzimmer (alle mit Schränken und Platz zum Verstauen der Urlaubsgarderobe). Ein großes SZ mit 1,80x2,00 Doppelbett, die zwei anderen SZ jeweils mit 1,60x2,00 Betten. Ein kleines Wohnzimmer mit Sofa und TV. Bad mit Wanne/WC und ein weiteres Duschbad, welches zum großen Schlafzimmer gehört.

Ausstattung Zimmer

Größe: 130 qm

Belegung max.: 6

Anzahl Schlafzimmer: 3

WLAN: ja

TV: ja

Nichtraucher: ja

Hinweise zu Haustieren

Allgemein: Doppelbett, erneuerbare Energien, Fahrradraum abschließbar, französisches Bett, Heizung, Hochstuhl, Kachelofen, Nichtraucher, Nichtraucherhaus, radfreundlich, Raucherbereich, Reise-/Kinderbett, Schreibtisch, separates Grundstück, Terrasse

Außenanlage: Fahrradunterstellmöglichkeit, Garten zur Nutzung, Parkplatz, Sitzecke im Garten, Strandkorb, umzäuntes Grundstück

Essen & Trinken: Grillmöglichkeit

Küche: Backofen, Gefriermöglichkeit, Küche (offen), Kühlschrank, Mikrowelle, separate Küche, Spülmaschine

Sanitär: Bad/WC, Badewanne, Dusche, Gäste-WC, Haartrockner, zusätzliches Bad

Service: Bettwäsche, Internet im öff. Bereich, Kleinkinderausstattung, Trockner, Waschmaschine

Technik: CD-Player, WLAN, Kabel/Sat, Smart-TV, TV, TV - Flachbild

So haben Gäste nach ihrem Aufenthalt bewertet

6 von max. 6 Punkten bei 1 Bewertung

Punkte	1	2	3	4	5	6
Ausstattung Zimmer/Fewo	●	●	●	●	●	●
Sauberkeit	●	●	●	●	●	●
Service & Freundlichkeit	●	●	●	●	●	●
Lage der Unterkunft (wie beschrieben)	●	●	●	●	●	●
Beschreibung entsprach der Unterkunft	●	●	●	●	●	●
Preis-Leistung	●	●	●	●	●	●
Empfehlenswert	●	●	●	●	●	●

Allgemeine Lageinformationen

Die "Niendorfer Strandperle" liegt an der Grenze zu Timmendorf. Von hier aus erreicht man den Strand und die schöne Promenade sowie den romantischen Niendorfer Hafen mit Fischerbooten, Yachtclub und Ausflugsschiffen in wenigen Minuten. Auch das Meerwasserschwimmbad in Niendorf, das Brodtener Steilufer sowie die gastronomischen "Highlights" rund um den Timmendorfer Platz sind fußläufig bequem zu erreichen. Landeinwärts befinden sich in unmittelbarer Nähe das Naturschutzgebiet am Hemmeldorfer See mit Vogelpark und Wanderwegen.



Entfernungen

Autobahn: 10 km

Badestelle/Gewässer: 350 m

Bäcker: 500 m

Bahnhof: 4 km

Geldautomaten/Bank: 600 m

Bushaltestelle: 100 m

Flughafen: 85 km

Golfplatz: 5 km

Höhe über dem Meeresspiegel: 10 m

(Kur-)Park/Wald: 100 m

Strand: 350 m

Supermarkt: 2 km

Tourist-Information: 500 m

Wanderweg: 100 m

Zentrum: 1.5 km