

(BIR14) Haus am Birkenweg

Ferienhaus - Bungalow

Niendorf/Ostsee



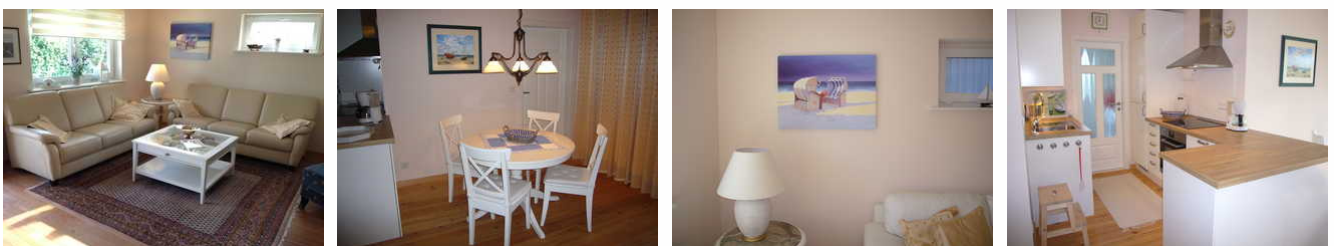
Beschreibung

Ferienwohnung bis 4 Personen (Nichtraucher) Ferienhaus am Birkenweg

Birkenweg 14, 77 m², Wohn-/Esszimmer mit Kaminofen, WLAN**, TV, DVD, Blue-Ray, HiFi-Anlage, DVDs, Spiele, Bücher; offene Küche mit Backofen, Geschirrspüler, Kühl-/Gefrierschrank; Mikrowelle, Waschmaschine, Trockner im HWR. Ein Schlafzimmer mit Ehebett (1,80 x 2,00 m); ein Schlafzimmer mit Etagenbett (je 1,00 x 2,00 m) TV, HiFi-Anlage, Kinderreisebett, Hochstuhl; Bad mit Duschbadewanne, WC, Sauna (gegen Gebühr 0,30€/k.Wh). Überdachte Terrasse mit Holzmöbeln, elektr. Markise, Holzkohlegrill; eingezäunter Garten; ein kniehohes Hund auf Anfrage. Bettwäsche und Handtücher bitte mitbringen oder spätestens zwei Tage vor Anreise gegen Gebühr bestellen.

+++ Hinweis: Arbeiten an den Abwasserleitungen und Trinkwasserleitungen in den Straßenzügen werden bis 2022 durchgeführt. Genaue Termine, wann welche Straßenzüge in Arbeit sind, ist nicht bekannt. Möglicherweise kann es zu Störungen kommen bzw. zeitweise das Objekt nur fußläufig zu erreichen sein und das Parken auf dem 600 m entfernten Großparkplatz P4 stattfinden muss. Zudem könnten Belastungen durch Lärm, Staub, Matsch, Vibrationen und Baustellenverkehr auf den Zuwegungen auftreten. Auch können Gerüche durch Arbeiten im Erdreich (keine Abwassergerüche) entstehen.+++

(BIR14) - Haus am Birkenweg





Wäschepaket oder Bettwäsche bitte pro Personen bestellen (1 Wäschepaket = 1 Kissenbezug, 1 Deckenbezug, 1, Spannbettlaken, 1 Duschtuch, 2 Handtücher, 1 Badematte, 1 Geschirrhandtuch)

Ferienwohnung bis 4 Personen (Nichtraucher) Ferienhaus am Birkenweg

Birkenweg 14, 77 m², Wohn-/Esszimmer mit Kaminofen, WLAN**, TV, DVD, Blue-Ray, HiFi-Anlage, DVDs, Spiele, Bücher; offene Küche mit Backofen, Geschirrspüler, Kühl-/Gefrierschrank; Mikrowelle, Waschmaschine, Trockner im HWR. Ein Schlafzimmer mit Ehebett (1,80 x 2,00 m); ein Schlafzimmer mit Etagenbett (je 1,00 x 2,00 m) TV, HiFi-Anlage, Kinderreisebett, Hochstuhl; Bad mit Duschbadewanne, WC, Sauna (gegen Gebühr 0,30€/k.Wh). Überdachte Terrasse mit Holzmöbeln, elektr. Markise, Holzkohlegrill; eingezäunter Garten; ein kniehohes Hund auf Anfrage. Bettwäsche und Handtücher bitte mitbringen oder spätestens zwei Tage vor Anreise gegen Gebühr bestellen.

+++ Hinweis: Arbeiten an den Abwasserleitungen und Trinkwasserleitungen in den Straßenzügen werden bis 2022 durchgeführt. Genaue Termine, wann welche Straßenzüge in Arbeit sind, ist nicht bekannt. Möglicherweise kann es zu Störungen kommen bzw. zeitweise das Objekt nur fußläufig zu erreichen sein und das Parken auf dem 600 m entfernten Großparkplatz P4 stattfinden muss. Zudem könnten Belastungen durch Lärm, Staub, Matsch, Vibrationen und Baustellenverkehr auf den Zuwegungen auftreten. Auch können Gerüche durch Arbeiten im Erdreich (keine Abwassergerüche) entstehen.+++

Ausstattung Zimmer

Größe: 77 qm

Belegung max.: 4

Anzahl Schlafzimmer: 2

Tiere willkommen: ja

WLAN: ja

TV: ja

Hinweise zu Haustieren

bis kniehohes Hund, KEINE Katzen oder Nager

Allgemein: familienfreundlich, Heizung, Hochstuhl, Kamin, Nichtraucher, Nichtraucherhaus, radfreundlich, Reise-/Kinderbett, Sauna, Terrasse, wanderfreundlich

Außenanlage: Garten zur Nutzung, Parkplatz, umzäuntes Grundstück

Essen & Trinken: Grillmöglichkeit

Freizeit: Fahrradverleih, Sauna

Küche: Backofen, Gefriermöglichkeit, Küche (offen), Kühlschrank, Mikrowelle, Spülmaschine

Sanitär: Badewanne, Dusche/WC, Haartrockner

Service: Tiere willkommen, Trockner, Waschmaschine

Technik: CD-Player, DVD-Player, WLAN, Kabel/Sat, TV

So haben Gäste nach ihrem Aufenthalt bewertet

5 von max. 6 Punkten bei 22 Bewertungen insgesamt

Punkte	1	2	3	4	5	6
Ausstattung Zimmer/Fewo	●	●	●	●	●	●
Sauberkeit	●	●	●	●	●	
Service & Freundlichkeit	●	●	●	●	●	
Lage der Unterkunft (wie beschrieben)	●	●	●	●	●	
Beschreibung entsprach der Unterkunft	●	●	●	●	●	●
Preis-Leistung	●	●	●	●	●	
Empfehlenswert	●	●	●	●	●	●

Allgemeine Lageinformationen

Ca. 650 m zum Strand



Entfernungen

Standort: 650 km

Tourist-Information: 700 m

Objekt ID: 25776