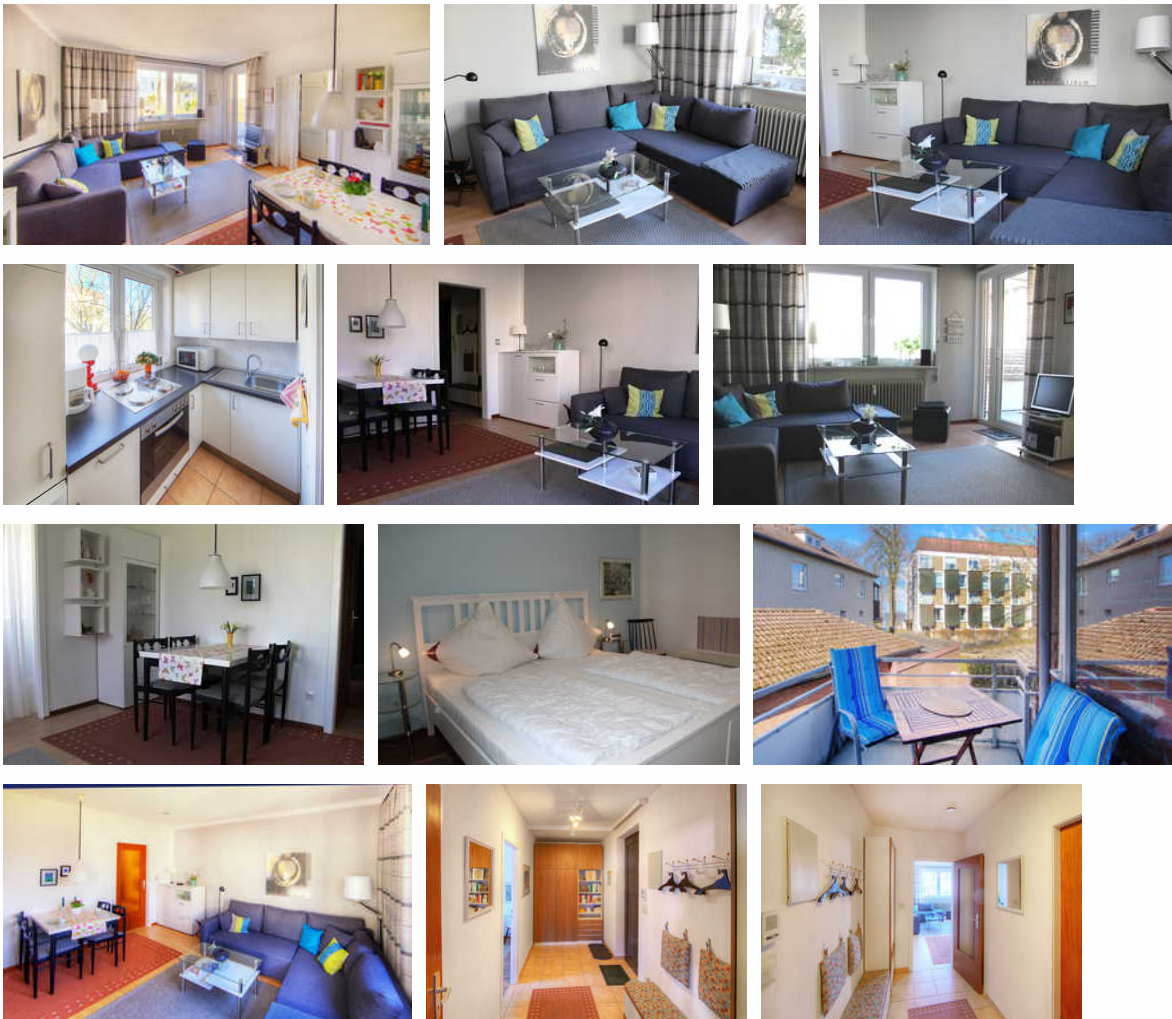


# (PAR1c) - Ferienwohnung Wessling

Ferienwohnung - Apartment - Apartmentanlage

Niendorf/Ostsee

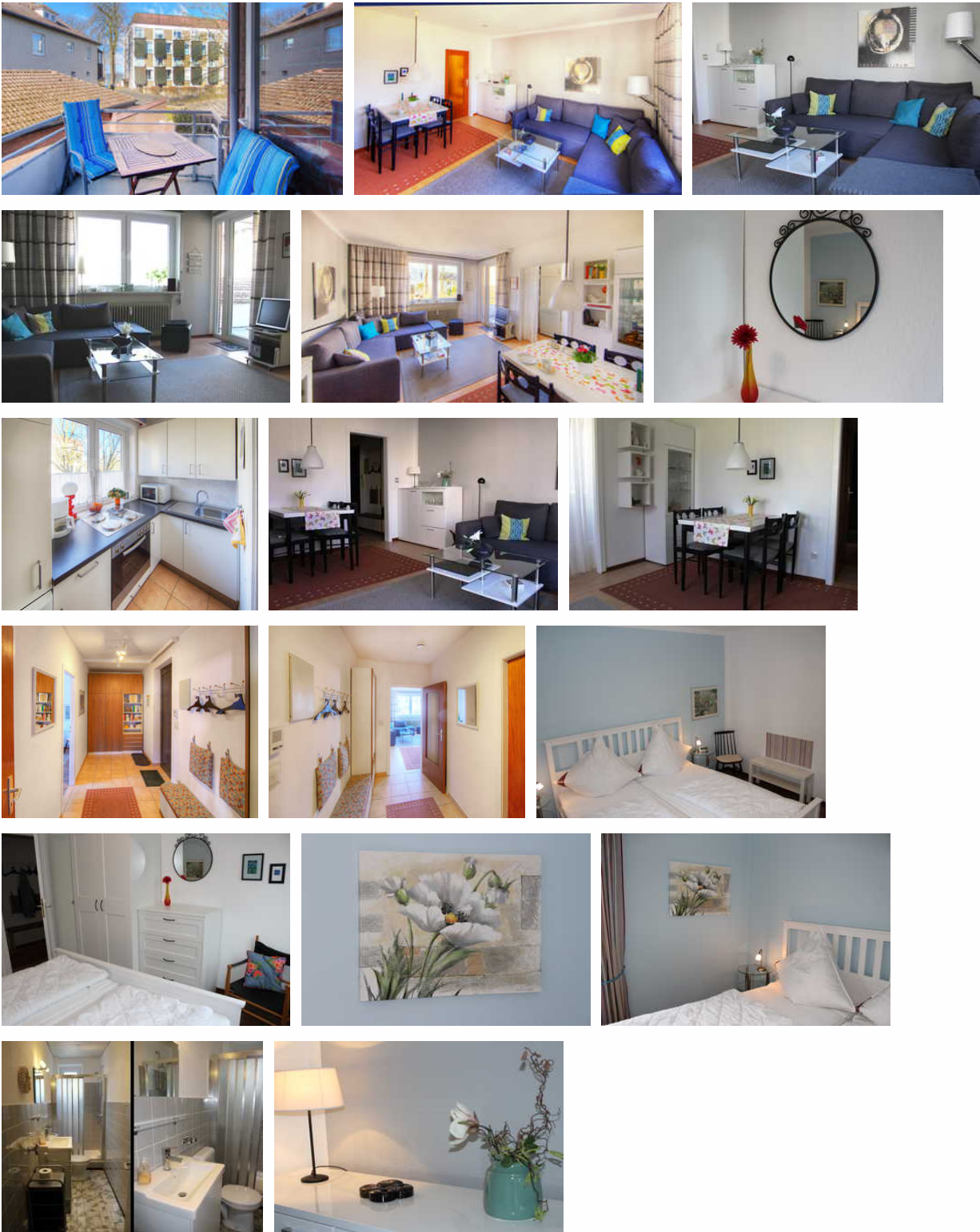


## Beschreibung

Ferienwohnung für 2 bis 3 Personen (Nichtraucher) F\*\*\* Ferienwohnung Weßling

Parkallee 1, ca. 47 m<sup>2</sup>, 1. Etage, Balkon, teilweise Ostseeblick, Wohnzimmer mit Sitzecke und TV, Schlafcouch, Essecke, Musikanlage mit CD-Player, WLAN, Küche mit Backofen und Mikrowelle, Geschirrspüler, Schlafzimmer mit Doppelbett, Dusche/WC, Böden: Fliesen und Laminat, Tiefgaragenstellplatz, auch für Fahrräder, keine Haustiere, Bettwäsche und Handtücher bitte mitbringen oder spätestens zwei Tage vor Anreise gegen Gebühr bestellen.

## (PAR1c) - Ferienwohnung Wessling



Ferienwohnung für 2 bis 3 Personen (Nichtraucher) F\*\*\* Ferienwohnung Weßling

Parkallee 1, ca. 47 m², 1. Etage, Balkon, teilweise Ostseeblick, Wohnzimmer mit Sitzecke und TV, Schlafcouch, Essecke, Musikanlage mit CD-Player, WLAN, Küche mit Backofen und Mikrowelle, Geschirrspüler, Schlafzimmer mit Doppelbett, Dusche/WC, Böden: Fliesen und Laminat, Tiefgaragenstellplatz, auch für Fahrräder, keine Haustiere, Bettwäsche und Handtücher bitte mitbringen oder spätestens zwei Tage vor Anreise gegen Gebühr bestellen.

## Ausstattung Zimmer

Größe: 47 qm  
Belegung max.: 3  
Anzahl Schlafzimmer: 1  
WLAN: ja  
Nichtraucher: ja  
Spülmaschine: ja

## Hinweise zu Haustieren

Keine Haustiere erlaubt.

**Allgemein:** Balkon, Doppelbett, Heizung, Nichtraucher, Nichtraucherhaus, Schlafsofa, Teppichboden

**Außenanlage:** Garage, Parkplatz

**Küche:** Backofen, Kühlschrank, Mikrowelle, separate Küche, Spülmaschine

**Sanitär:** Dusche/WC, Haartrockner

**Service:** Bettwäsche, Handtücher, Tiere nicht erlaubt, Wäscheservice

**Technik:** CD-Player, WLAN, Kabel/Sat, TV - Flachbild

## So haben Gäste nach ihrem Aufenthalt bewertet

5 von max. 6 Punkten bei 14 Bewertungen insgesamt

Punkte	1	2	3	4	5	6
Ausstattung Zimmer/Fewo	●	●	●	●	●	
Sauberkeit	●	●	●	●	●	
Service & Freundlichkeit	●	●	●	●	●	
Lage der Unterkunft (wie beschrieben)	●	●	●	●	●	
Beschreibung entsprach der Unterkunft	●	●	●	●	●	
Preis-Leistung	●	●	●	●	●	
Empfehlenswert	●	●	●	●	●	

## Allgemeine Lageinformationen

Ca. 50 m zum Strand und Schwimmbad



## Entfernungen

Bahnhof: 4.5 km

Strand: 50 m

Tourist-Information: 500 m

Objekt ID: 22777