

Moderne Kurparkresidenz Strand Promenade Whg-09



Ferienwohnung - Ferienhaus - Apartment - Apartmentanlage

Timmendorfer Strand



Beschreibung

Ostseeatmosphäre Sonne Strand Kurpark ruhige Sackgasse zur Strandpromenade, 2 Min. zum feinen Sandstrand. Zur Selbstverpflegung Cafes, Restaurants und Geschäfte fußläufig erreichbar. Modern möbliert mit allem Komfort, Sauna, Solarium, Aufzug. Lassen Sie sich vom Charme unserer Häuser einfangen und genießen Sie die schönsten Tage des Jahres in Timmendorfer Strand.

Lage Top mit Fahrrad Bus Bahn viele Ausflugsziele wie Hansapark Vogelpark Wasserskianlage Fischerei- und Yachthafen Niendorf Segeln Surfen Katamarane Inlineskaten Golf- und Tennisplatz Sportstudios Erdbeerhof Warnsdorf Eselpark Sealife-Center Reiten Segeln Hochseeangeln Windsurfen Meerwasser-Hallenbad Ostseetherme Eislaufen.

Das südliche Flair der Timmendorfer Cafés und Restaurants rund um den 54. Breitengrad sowie das exklusive Angebot der Designerboutiquen bieten Abwechslung und einen Einkaufsbummel der feinen Art.

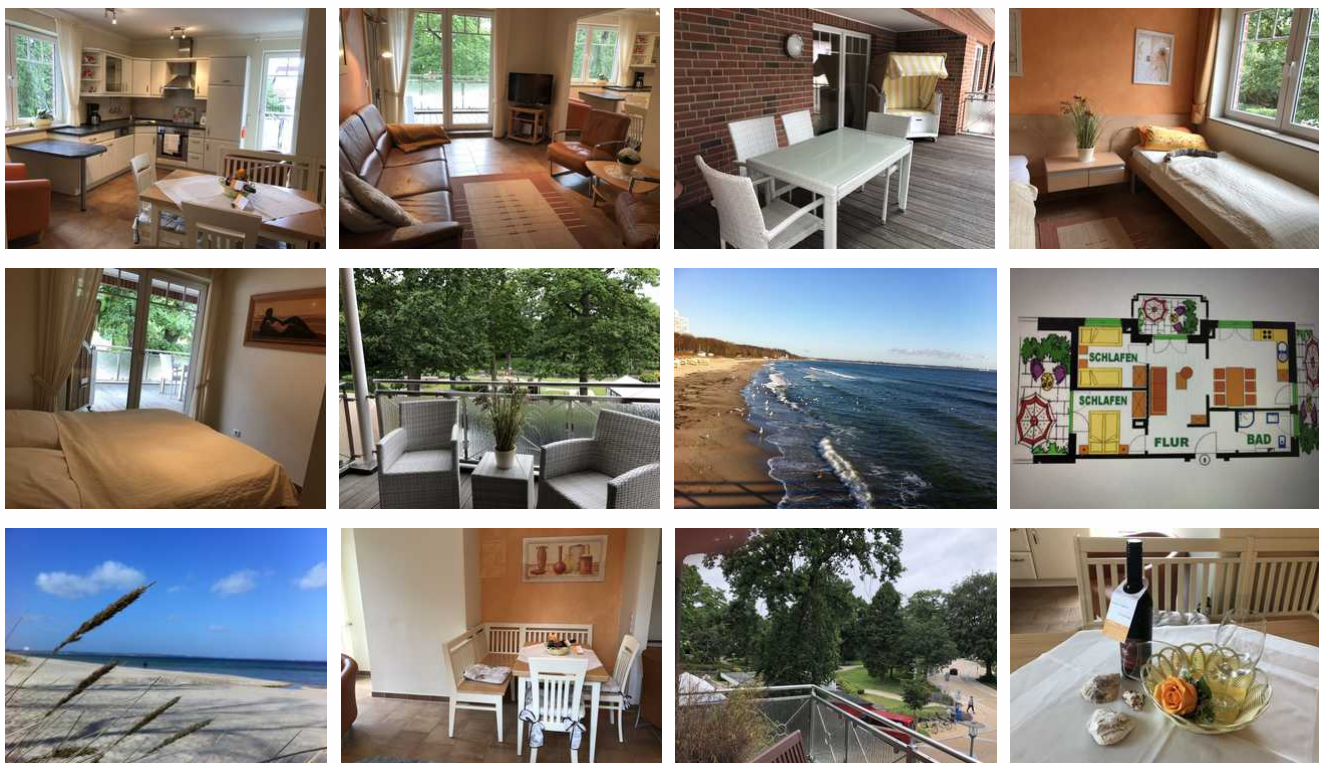
Erbaut: 2010

Letzte Renovierung: 2020

Sprachen: englisch, deutsch, litauisch

Qualitätssiegel

Kurparkstr. Whg 09 (i)





STRANDKORB auf dem Balkon

Das Wäschepaket beinhaltet Bettwäsche bezogen (komplett für eine Person) + 1 großes Badehandtuch, 2 kleine Handtücher, Duschvorlage u. Geschirrhandtuch.

Die Wohnung befindet sich im 2. Obergeschoss. Wohn- und Essbereich mit Ausgang auf die Balkone, Blick in den Kurpark und auf die Promenade, Flur, 2 Schlafräume mit Balkon, Anordnung der erhöhten Einzelbetten sowie vom Doppelbett siehe Grundrisszeichnung), großzügiges behindertenfreundliches Duschbad, Wohnküche mit Einbauküche, Terrakottafussbodenfliesen (mit Fussbodenheizung).

Diese Ferienwohnung ist für 2-4 Personen, modern und mediterran, eingerichtet. Auf dem Balkon werden Sie in einem Strandkorb entspannen können.

Der Rücksichtnahme wegen, ist das Rauchen nur auf dem überdachten Balkon und der dafür eingerichteten Sitzcke im Innenhof gestattet.

DAMIT SIE ALLES AUF EINEN BLICK SEHEN, HABEN WIR teilweise vergrößerte PANORAMAFOTOS INS NETZ GESTELLT.

Ausstattung Zimmer

Größe: 85 qm

Belegung max.: 4

Anzahl Schlafzimmer: 2

WLAN: ja

TV: ja

Nichtraucher: ja

Hinweise zu Haustieren

Haustiere nicht erlaubt

Allgemein: allergikerfreundlich, allergikerger. (tierfrei), Balkon, Barrierefreiheit, behindertenfreundlich(Kat.), Doppelbett, Einzelbett, Fahrstuhl/Aufzug, familienfreundlich, geeignet für Gäste mit Sinneseinschränkungen, Heizung, Hochstuhl, Nichtraucher, Nichtraucherhaus, Panoramablick, radfreundlich, rollstuhlgeeignet, Sauna, Strandkorb (persönlich)

Außenanlage: Fahrradunterstellmöglichkeit, Garage, Parkplatz, Strandkorb

Essen & Trinken: Frühstück möglich

Freizeit: Boot/Verleih, Dampfbad, Fahrradverleih, Golf, Massage, Mini-Golf, Reiten, Solarium, Surfschule, Tennis, Thermalanwendungen, Transferservice, Wellnessangebote

Küche: Backofen, Gefriermöglichkeit, Kühlschrank, Mikrowelle, separate Küche, Spülmaschine

Sanitär: Dusche/WC, Haartrockner

Service: Internet im öff. Bereich, Safe, Tiere nicht erlaubt, Transferservice, Trockner, Wäscheservice, Waschmaschine

Technik: CD-Player, DVD-Player, WLAN, Kabel/Sat, TV, TV - Flachbild

So haben Gäste nach ihrem Aufenthalt bewertet

5 von max. 6 Punkten bei 7 Bewertungen insgesamt

Punkte	1	2	3	4	5	6
Ausstattung Zimmer/Fewo	●	●	●	●	●	
Sauberkeit	●	●	●	●	●	●
Service & Freundlichkeit	●	●	●	●	●	●
Lage der Unterkunft (wie beschrieben)	●	●	●	●	●	●
Beschreibung entsprach der Unterkunft	●	●	●	●	●	●
Preis-Leistung	●	●	●	●	●	
Empfehlenswert	●	●	●	●	●	●

Allgemeine Lageinformationen

Das moderne Apartmenthaus liegt direkt am alten Kurpark Sackgasse zwischen Barefoot Hotel (Til Schweiger Design) und Promenade, 2 Minuten zum Strand

Sie erreichen uns über die Autobahn A 1 Richtung Puttgarten, Abfahrt Ratekau Richtung Timmendorfer Strand. Sollten Sie die Anfahrt mit dem Zug bevorzugen ist es problemlos möglich. Es sind vom Bahnhof keine 5 Minuten mit dem Taxi ans Urlaubsziel.



Entfernungen

- Arzt: 80 m
- Autobahn: 5 km
- Badestelle/Gewässer: 50 m
- Bäcker: 10 m
- Bahnhof: 1 km
- Geldautomaten/Bank: 50 m
- Bushaltestelle: 10 m
- Flughafen: 30 km
- Golfplatz: 1 km
- (Kur-)Park/Wald: 10 m
- Radweg: 10 m
- Restaurant: 800 m
- Schwimm-/Spaßbad: 1 km
- Strand: 50 m
- Supermarkt: 30 m
- Therme: 1 km
- Tourist-Information: 10 m
- Wanderweg: 10 m
- Zentrum: 10 m

Herzlich Willkommen



Objekt ID: 16455