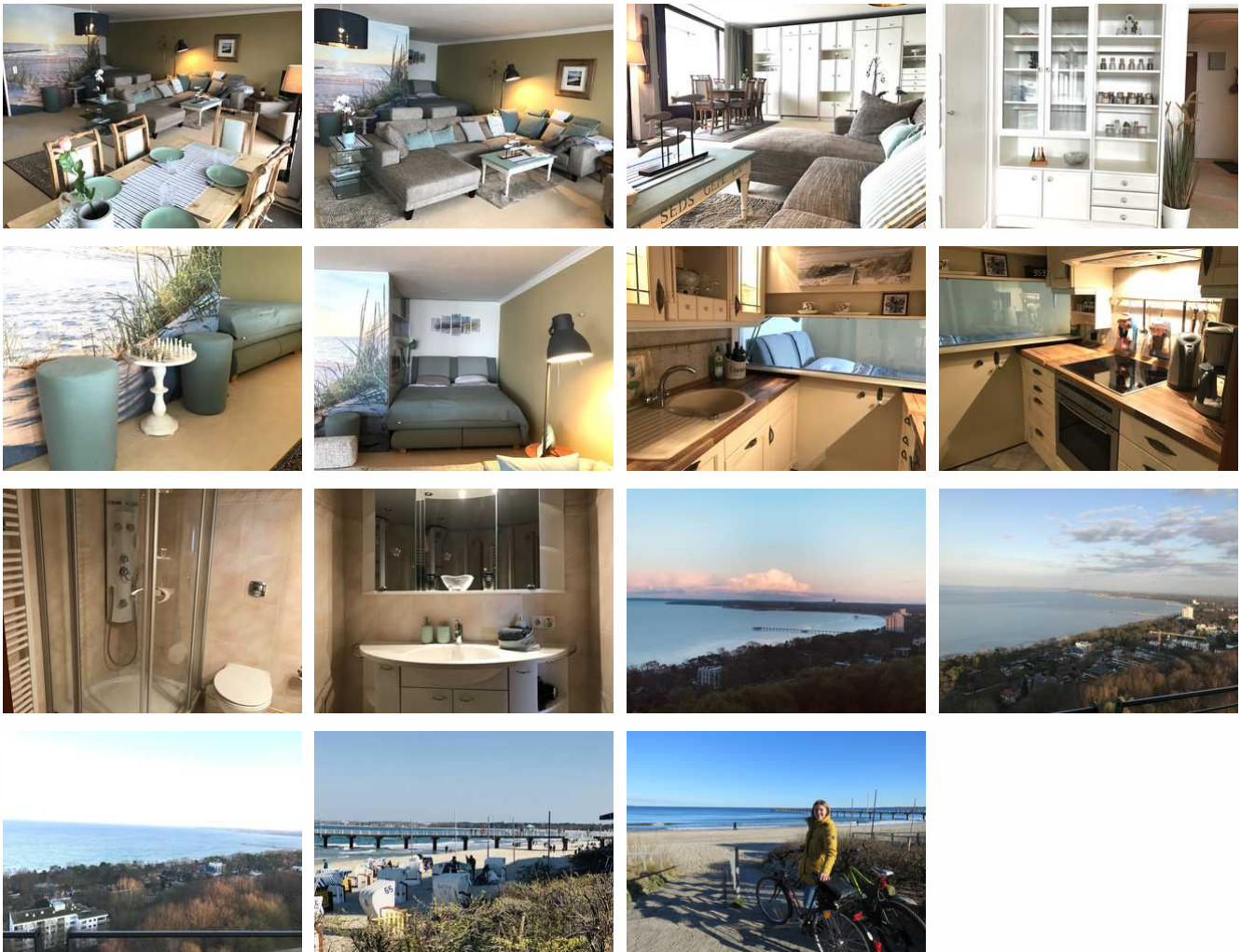


Über den Wolken App. 380 / 500m zum Strand

Hotel - Ferienwohnung - Apartment

Timmendorfer Strand



Beschreibung

Wohnung Nr. 380 Etage 29 (Seeseite)

500m zum Strand |Parkplatz in einer Tiefgarage | WLAN

Dieses helle Einzimmer-Appartement befindet sich in der 29. Etage der Maritim Residenz und verfügt über einen traumhaften Blick über die Lübecker Bucht. Diese Aussicht können Sie auf dem großzügig möblierten Balkon mit Meerblick genießen.

Der harmonisch eingerichtete Wohnbereich verfügt über ein komfortables Doppelbett sowie zwei klappbare Einzelbetten.

Geräumige Schränke bieten genügend Stauraum. Zur Unterhaltung steht Ihnen ein großer Fernseher, ein Radio und weitere tolle Möglichkeiten wie der besondere Schachbrett-Tisch oder das Teleskop zur Verfügung. Die hochwertige und vor allem abgestimmte Einrichtung bietet die beste Voraussetzung, um die Seele an der Ostsee baumeln zu lassen.

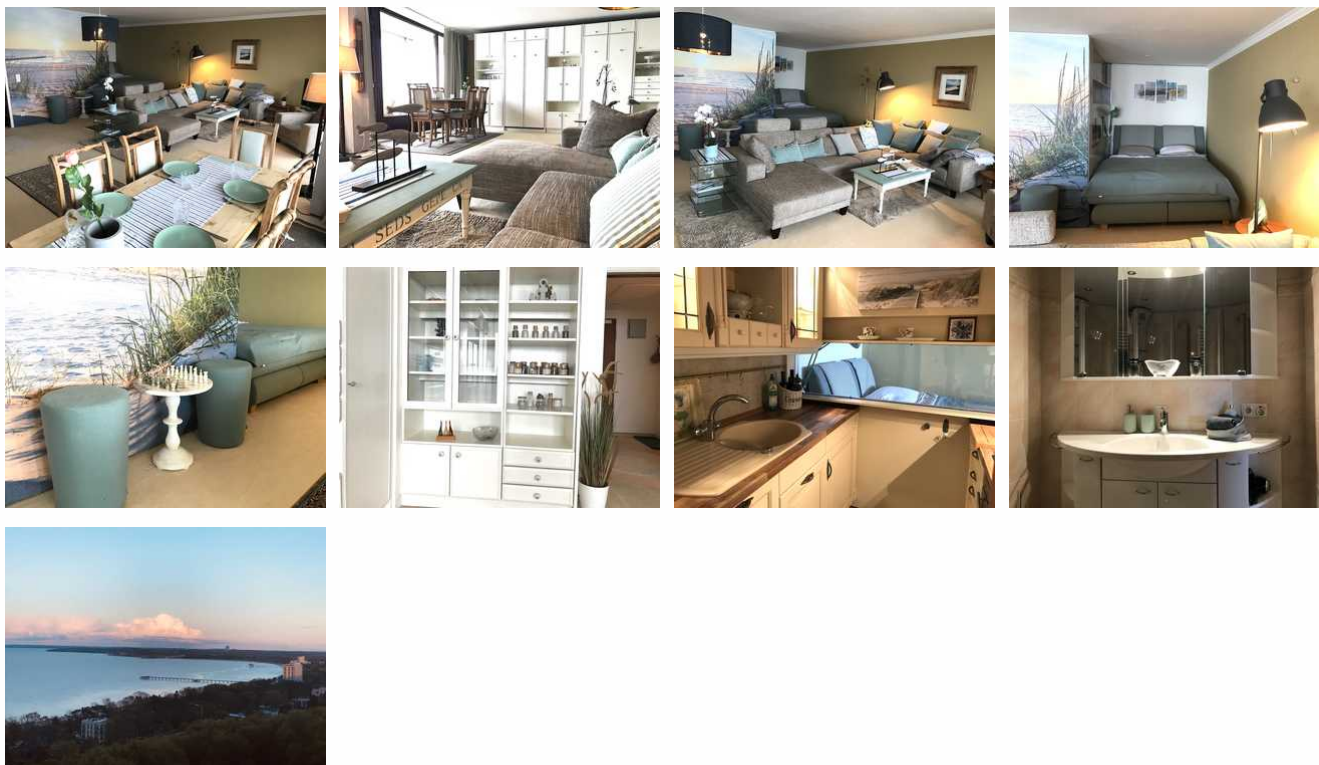
Die separate Küche ist ausgestattet mit:

- Kühlschrank
- Kaffeemaschine
- Töpfe und Pfannen
- Herd (4 Platten)
- Wasserkocher

- Besteck und Geschirr
- Backofen
- Toaster
- viele weitere Küchenhelfer

Das moderne Badezimmer, ausgestattet mit einer Dusche, WC und genügend Stauraum, rundet das Bild dieser schönen Wohnung ab und verspricht einen angenehmen und erholsamen Urlaub am Timmendorfer Strand.

Über den Wolken App. 380 / 500m zum Strand



Wohnung Nr. 380 Etage 29 (Seeseite)

500m zum Strand |Parkplatz in einer Tiefgarage | WLAN

Dieses helle Eizimmer-Appartement befindet sich in der 29. Etage der Maritim Residenz und verfügt über einen traumhaften Blick über die Lübecker Bucht. Diese Aussicht können Sie auf dem großzügig möblierten Balkon mit Meerblick genießen. Der harmonisch eingerichtete Wohnbereich verfügt über ein komfortables Doppelbett sowie zwei klappbare Einzelbetten. Geräumige Schränke bieten genügend Stauraum. Zur Unterhaltung steht Ihnen ein großer Fernseher, ein Radio und weitere tolle Möglichkeiten wie der besondere Schachbrett-Tisch oder das Teleskop zur Verfügung. Die hochwertige und vor allem abgestimmte Einrichtung bietet die beste Voraussetzung, um die Seele an der Ostsee baumeln zu lassen.

Die separate Küche ist ausgestattet mit:

- Kühlschrank
- Kaffeemaschine
- Töpfe und Pfannen
- Herd (4 Platten)
- Wasserkocher
- Besteck und Geschirr
- Backofen
- Toaster
- viele weitere Küchenhelfer

Das moderne Badezimmer, ausgestattet mit einer Dusche, WC und genügend Stauraum, rundet das Bild dieser schönen Wohnung ab und verspricht einen angenehmen und erholsamen Urlaub am Timmendorfer Strand.

Ausstattung Zimmer

Größe: 70 qm
Belegung max.: 4
Tiere willkommen: ja
WLAN: ja
Nichtraucher: ja
Backofen: ja

Hinweise zu Haustieren

Nach Absprache sind Tiere erlaubt

Allgemein: Balkon, Doppelbett, Fahrstuhl/Aufzug, familienfreundlich, getrennt stehende Betten, Meerblick, Nichtraucher, Nichtraucherhaus, Pool beheizt, radfreundlich, Sauna, Schrankbett, Schwimmbecken, Teppichboden, Wohn/Schlafraum komb.

Außenanlage: Garage, Parkplatz, Pool beheizt, Tiefgarage

Essen & Trinken: Bar, Frühstück möglich, Restaurant im Hause

Freizeit: Beautyabteilung, Fahrradverleih, Fitnessraum, Golf, Kegeln/Bowling, Massage, Mini-Golf, Schwimmhalle, Spielplatz, Tennis, Wellnessangebote

Küche: Backofen, Gefriermöglichkeit, Kühlschrank, Mikrowelle, separate Küche

Sanitär: Dusche/WC, Haartrockner, WC-Toilette

Service: Bettwäsche, Handtücher, Internet im öff. Bereich, Tiere willkommen, Wäscheservice

Technik: WLAN, Kabel/Sat, TV - Flachbild

So haben Gäste nach ihrem Aufenthalt bewertet

6 von max. 6 Punkten bei 3 Bewertungen insgesamt

Punkte	1	2	3	4	5	6
Ausstattung Zimmer/Fewo	●	●	●	●	●	●
Sauberkeit	●	●	●	●	●	●
Service & Freundlichkeit	●	●	●	●	●	●
Lage der Unterkunft (wie beschrieben)	●	●	●	●	●	●
Beschreibung entsprach der Unterkunft	●	●	●	●	●	●

Punkte	1	2	3	4	5	6
Preis-Leistung	●	●	●	●	●	
Empfehlenswert	●	●	●	●	●	●

Allgemeine Lageinformationen

Das Haus bietet eine angenehme Atmosphäre, da man die Einrichtung des Hotels mitbenutzen kann. Gerade in Timmendorf sind Parkplätze sehr begehrt und in dem Wohnungspreis ist eine Garagenkarte für einen Parkplatz inklusive.



Entfernungen

Arzt: 900 m	Autobahn: 10 km	Bäcker: 1 km	Bahnhof: 3 km
Geldautomaten/Bank: 1 km	Freizeitpark: 7 km	Golfplatz: 9 km	Krankenhaus/Klinik: 1 km
Strand: 500 m	Supermarkt: 1 km	Therme: 900 m	Tourist-Information: 1.5 km
Zentrum: 1.5 km			

Objekt ID: 122015