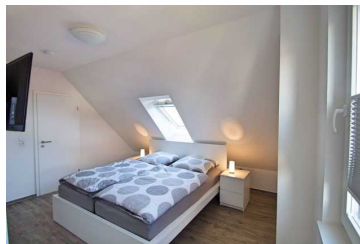


Zur Sonne Appartementhaus Whg. 6

1 F 

Apartment

Timmendorfer Strand



Beschreibung

Das moderne 4-Zimmer Apartment Nr. 6 im "Appartementhaus zur Sonne" befindet sich in der Bergstr. 68a von Timmendorfer Strand. In diesem neuwertigen Haus befinden sich insgesamt 6 Wohneinheiten. Hier finden Sie Ruhe und Erholung in modernem Wohnkomfort. Besonders die Kurparknähe und die Nähe zum Zentrum ist hier hervorzuheben. Zum schönen Ostsee-Strand, den Cafés, Restaurants und den Geschäften an der Kurpromenade sind es ca. 200 bis 300 Meter. Bäcker und Supermärkte sind innerhalb weniger Gehminuten erreichbar.

Erbaut: 2016

neu



Die Wohnung wurde im Dezember 2015 fertiggestellt, ist ca. 75qm groß, geht über zwei Etagen, verfügt über einen großen Eckbalkon und ist für eine 5-köpfige Familie oder zwei Paare ausgelegt.

Bequem über den Fahrstuhl erreichbar, erwarten Sie ein Wohn/Esszimmer, eine separate Küche, zwei Schlafzimmer, ein Duschbad sowie ein Lesezimmer mit bodentiefen Fenstern und einer Relaxliege sowie einem Einzelbett. Aufgrund der Balkonausrichtung können Sie die Sonne von der Mittagszeit bis zu ihrem Untergang genießen.

Ausstattung Zimmer

Größe: 75 qm

Belegung max.: 5

Anzahl Schlafzimmer: 1

WLAN: ja

Nichtraucher: ja

Waschmaschine: ja

Hinweise zu Haustieren

Haustiere nicht erlaubt

Allgemein: allergikerfreundlich, allergikerger. (tierfrei), Balkon, Doppelbett, Einzelbett, erneuerbare Energien, Fahrstuhl/Aufzug, familienfreundlich, Heizung, Hochstuhl, Nichtraucher, Nichtraucherhaus, radfreundlich, Reise-/Kinderbett

Außenanlage: Fahrradunterstellmöglichkeit, Parkplatz

Küche: Backofen, Gefriermöglichkeit, Kühlschrank, Mikrowelle, separate Küche, Spülmaschine

Sanitär: Dusche/WC, Haartrockner

Service: Bettwäsche, Handtücher, Tiere nicht erlaubt, Trockner, Waschmaschine

Technik: CD-Player, DVD-Player, WLAN, Kabel/Sat, TV - Flachbild

Allgemeine Lageinformationen

Ob ruhige Spaziergänge im gegenüberliegenden „Alten Kurpark“, Eis essen im 200m entfernten Zentrum, nach vier Minuten Fußweg an der Timmendorfer Seebrücke am Strand liegen oder einfach nur 50m von der Straße zurückgelegen auf dem Balkon die Sonne genießen, alle diese Möglichkeiten bietet Ihnen der Standort unseres Apartmenthauses Zur Sonne in der Bergstraße 68a.



Entfernungen

Bäcker: 250 m

Bahnhof: 1.2 km

Geldautomaten/Bank: 300 m

(Kur-)Park/Wald: 10 m

Strand: 350 m

Supermarkt: 250 m

Tourist-Information: 300 m

Zentrum: 300 m

Objekt ID: 113006