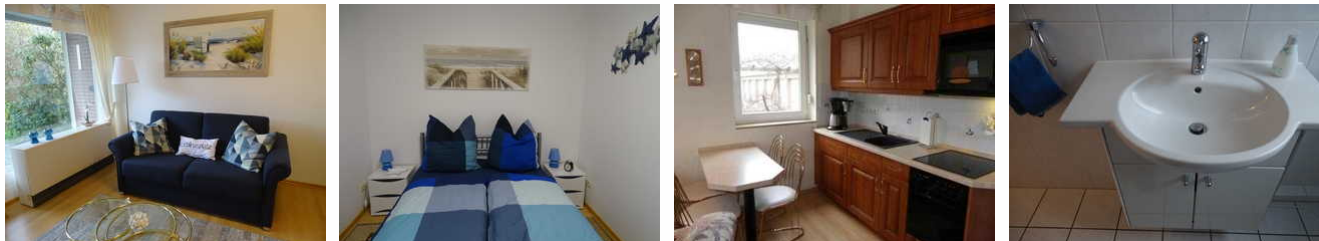


# (BEE5) Ferienwohnung A.&F. Krogmann

1 F 

Ferienwohnung - Apartment

Niendorf/Ostsee



## Beschreibung

Ferienwohnung für 2 bis 3 Personen (Nichtraucher), F\*\*\*

Beesenbrook 5, ca. 41 m<sup>2</sup>, Hochparterre, Süd-Terrasse, Wohnzimmer mit Schlafcouch, integrierter Küchenzeile, Mikrowelle, Backofen, Cerankochfeld, Essecke, Smart-TV, WLAN, HiFi-Anlage, Schlafzimmer mit Doppelbett (2,00 x 0,70 m; getrennte Matratzen), Dusche/WC, Nachtspeicherheizung, Außenjalousien, PKW-Stellplatz, keine Haustiere, Bettwäsche und Handtücher bitte mitbringen oder spätestens zwei Tage vor Anreise gegen Gebühr bestellen.

Vermietung vom 01. April bis 31. Oktober

# (BEE5) Ferienwohnung A.&F. Krogmann

F 



Ferienwohnung für 2 bis 3 Personen (Nichtraucher), F\*\*\*

Beesenbrook 5, Hochparterre, ca. 41 m<sup>2</sup>, Süd-Terrasse, Wohnzimmer mit Schlafcouch, integrierter Küchenzeile, Mikrowelle, Backofen, Cerankochfeld, Essecke, Smart-TV, W-Lan; Schlafzimmer mit Doppelbett (2,00x0,70m; getrennte Matratzen), Dusche/WC, Nachtspeicherheizung, Außenjalousien, PKW-Stellplatz, keine Haustiere, Bettwäsche und Handtücher bitte mitbringen oder spätestens 2 Tage vor Anreise gegen Gebühr bestellen.

Vermietung von 1.4. - 31.10.

## Ausstattung Zimmer

Größe: 41 qm

Belegung max.: 3

Anzahl Schlafzimmer: 1

WLAN: ja

TV: ja

Nichtraucher: ja

## Hinweise zu Haustieren

Keine Haustiere

**Allgemein:** ebenerdig, Nichtraucher, Terrasse

**Außenanlage:** Parkplatz

**Küche:** Backofen, Küche (offen), Kühlschrank, Mikrowelle

**Sanitär:** Dusche/WC

**Service:** Tiere nicht erlaubt

**Technik:** WLAN, Smart-TV, TV

## So haben Gäste nach ihrem Aufenthalt bewertet

5 von max. 6 Punkten bei 20 Bewertungen insgesamt

Punkte	1	2	3	4	5	6
Ausstattung Zimmer/Fewo	●	●	●	●	●	
Sauberkeit	●	●	●	●	●	
Service & Freundlichkeit	●	●	●	●	●	
Lage der Unterkunft (wie beschrieben)	●	●	●	●	●	●
Beschreibung entsprach der Unterkunft	●	●	●	●	●	
Preis-Leistung	●	●	●	●	●	●
Empfehlenswert	●	●	●	●	●	●

## Allgemeine Lageinformationen

Die Unterkunft BEE5 liegt in einer ruhigen Wohngegend und ist ca. 200m vom Strand entfernt.



## Entfernungen

Bahnhof: 4 km

Strand: 200 m

Tourist-Information: 500 m

Objekt ID: 108969