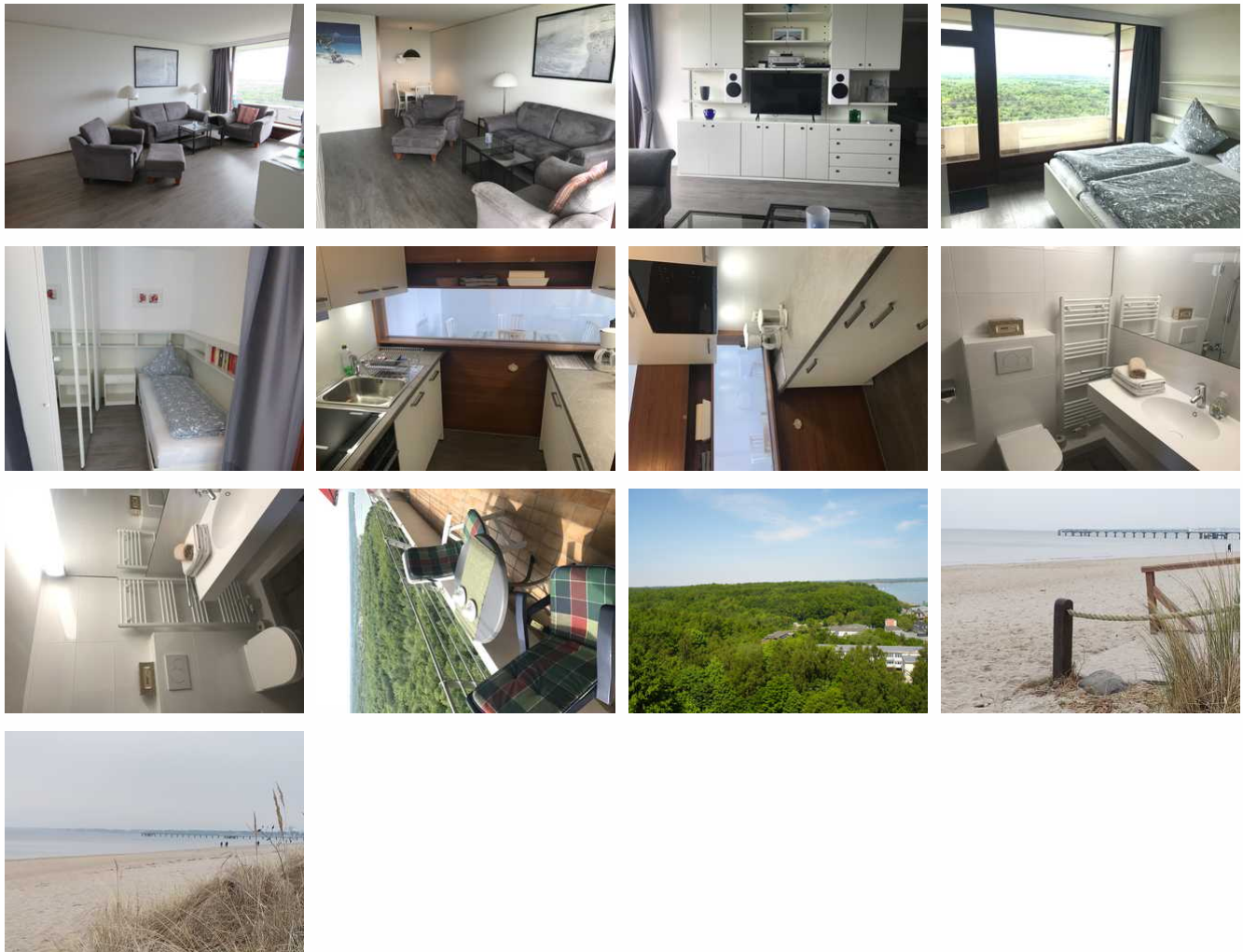


App. Strandkutter 373 | 500m zum Strand

Ferienwohnung - Apartment - Apartmentanlage - Club

Timmendorfer Strand



Beschreibung

500m zum Strand | Parkplatz in einer Garage | Sauna+Schwimmbad für 2 Personen inkl. | WLAN

Dieses ca. 70 qm große Zweizimmer-Apartment befindet sich in der 29. Etage der Maritim Residenz und bietet Ihnen einen fantastischen Blick über eine Waldlandschaft. Ein großer Balkon bietet die beste Voraussetzung diesen Blick zu genießen. Die Wohnung ist für maximal 3 Personen ausgelegt.

Der Wohnbereich besteht aus einem Sofa, zwei Sessel und einer Essecke. Eine Durchreiche verbindet die Essecke mit der separaten Küche. Ein Flachbildfernseher und eine Stereoanlage runden das Bild des Wohnzimmers ab.

Die praktische, separate Küche mit Durchreiche bietet einen Kühlschrank, einen Herd mit vier Platten, einen Backofen, Spülmaschine, Wasserkocher, Kaffeemaschine, Mikrowelle, zahlreiche Töpfe und Pfannen, Geschirr sowie Besteck.

Das Elternschlafzimmer verfügt über ein komfortables Doppelbett und genügend Stauraum ist in Form eines großzügigen Schrankes vorhanden.

Weitere Schlafmöglichkeiten befinden sich im Wohnbereich in einer kleinen Nische für 1x Person.

Das Badezimmer wurde ebenfalls 2021 modernisiert. Das moderne Badezimmer bietet eine Badewanne mit Duschfunktion sowie WC. Ein Haartrockner ist selbstverständlich auch vorhanden

App. Strandkutter 373 | 500m zum Strand



500m zum Strand | Parkplatz | Schwimmbad + Sauna für 2 Personen inkl.

Dieses ca. 70 qm große Zweizimmer-Apartment befindet sich in der 29. Etage der Maritim Residenz und bietet Ihnen einen fantastischen Blick über eine Waldlandschaft. Ein großer Balkon bietet die beste Voraussetzung diesen Blick zu genießen. Die Wohnung ist für maximal 3 Personen ausgelegt.

Der Wohnbereich besteht aus einem Sofa, zwei Sessel und einer Essecke. Eine Durchreiche verbindet die Essecke mit der separaten Küche. Ein Flachbildfernseher und eine Stereoanlage runden das Bild des Wohnzimmers ab.

Die praktische, separate Küche mit Durchreiche bietet einen Kühlschrank, einen Herd mit vier Platten, einen Backofen, Spülmaschine, Wasserkocher, Kaffeemaschine, zahlreiche Töpfe und Pfannen, Geschirr sowie Besteck.

Das Elternschlafzimmer verfügt über ein komfortables Doppelbett und genügend Stauraum ist in Form eines großzügigen Schrankes vorhanden.

Weitere Schlafmöglichkeiten befinden sich im Wohnbereich in einer kleinen Nische für 1x Person.

Vintage liegt im Trend. Das Badezimmer ist im Retro-Look eingerichtet und verfügt über eine Badewanne. Ein Fön ist selbstverständlich auch vorhanden.

Ausstattung Zimmer

Größe: 70 qm

Belegung max.: 3

Nichtraucher: ja

Spülmaschine: ja

Backofen: ja

Hinweise zu Haustieren

Nach Absprache

Allgemein: Balkon, Doppelbett, Einzelbett, Fahrstuhl/Aufzug, familienfreundlich, Heizung, Nichtraucher, Nichtraucherhaus, Pool beheizt, Sauna

Außenanlage: Garage, Parkplatz, Pool beheizt, Tiefgarage

Essen & Trinken: Bar, Frühstück möglich

Freizeit: Beautyabteilung, Fahrradverleih, Fitnessraum, Golf, Kegeln/Bowling, Mini-Golf, Reiten, Sauna, Schwimmhalle, Spielplatz, Tennis, Wasserski

Küche: Backofen, Gefriermöglichkeit, Kühlschrank, Mikrowelle, separate Küche, Spülmaschine

Sanitär: Bad/WC, Badewanne, Dusche, Haartrockner

Service: Bettwäsche, Handtücher

Technik: Kabel/Sat, TV - Flachbild

Allgemeine Lageinformationen

Das Haus bietet eine angenehme Atmosphäre, da man die Einrichtung des Hotels mitbenutzen kann. Gerade in Timmendorf sind Parkplätze sehr begehrt und in dem Wohnungspreis ist eine Garagenkarte für einen Parkplatz inklusive.



Entfernungen

Autobahn: 6 km

Bahnhof: 3 km

Flughafen: 90 km

Strand: 500 m

Supermarkt: 1.5 km

Therme: 800 m

Zentrum: 1.5 km

Objekt ID: 106295