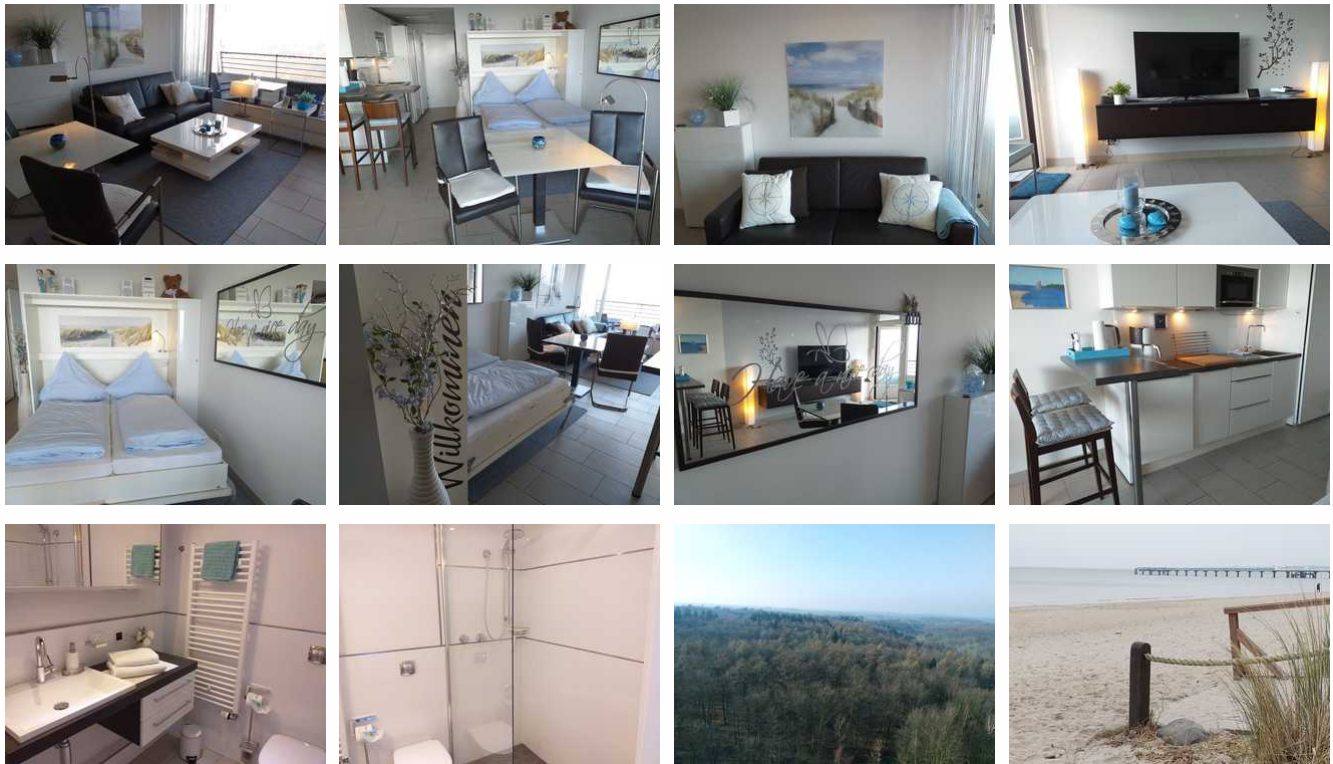


App. Küstenwind 220 | Schwimmbad + Sauna inkl.

Ferienwohnung - Apartment - Apartmentanlage - Club

Timmendorfer Strand



Beschreibung

Apartment 220 ; Etage 19 (Waldseite)

500m zu Strand | Parkplatz in einem Parkhaus | Schwimmbad+Sauna für 2x Personen inkl.

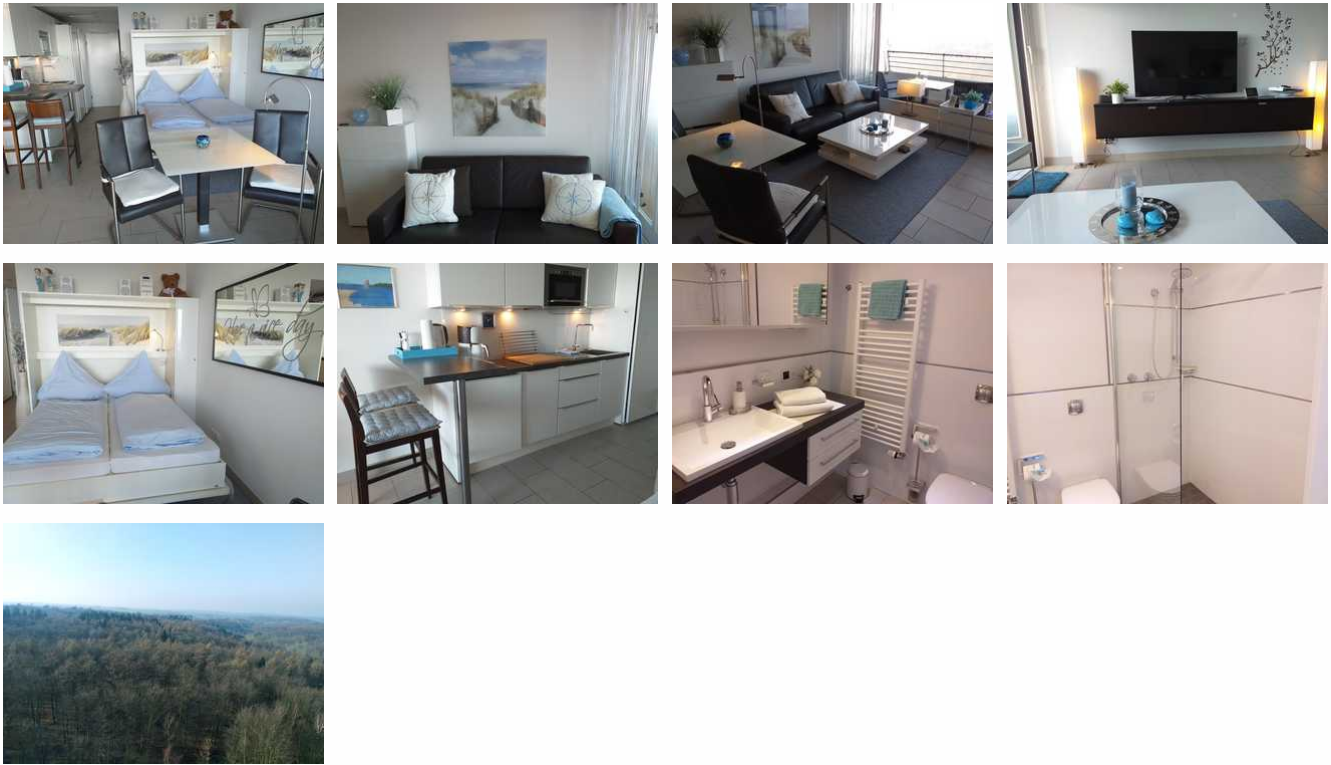
Dieses moderne Einzimmer-Apartment befindet sich in der 19. Etage der Maritim Residenz und bietet seinen Gästen einen wunderschönen Blick über die Wälder des Timmendorfer Strands. Ein großer und sonniger Balkon zur Waldseite lädt zum Wohlfühlen und Genießen ein und bietet zusätzlich einen seitlichen Blick auf die Ostsee. Diese Wohnung ist für maximal zwei Personen ausgelegt.

Der sehr stilvoll und modern eingerichtete Wohnbereich besteht aus einem bequemen und heimeligen Sofa sowie praktischen Esstisch. Das in den Schrank integrierte Doppelbett bieten seinen Gästen einen hohen Schlafkomfort und kann am Tage durch seine Klappfunktion flexibel verstaut werden. Ein großer Flachbildfernseher und ein Radio sowie harmonisch abgestimmte, maritime Dekorationselemente runden das ganze Bild dieses schönen Wohnraumes ab und schaffen die besten Voraussetzungen für einen angenehmen Aufenthalt.

Die zum Wohnraum offene, gut ausgestattete Küche ist sehr modern und hochwertig eingerichtet und bietet mit einem großen Kühlschrank, einem Ceranfeld, einer Mikrowelle, einer Spülmaschine, Wasserkocher und Kaffeemaschine, zahlreichen Töpfen und Pfannen, Geschirr und Besteck alles, was man zum Kochen braucht. Zusätzlich befindet sich als Trennung ein praktischer Tresen zwischen Küche und Wohnraum.

Ein helles und freundlich eingerichtetes Vollbad mit einer großen Dusche, neuwertigen Badeschränken und einem Föhn lässt keine Wünsche für einen angenehmen und erholsamen Urlaub offen.

App. Küstenwind 220 | Schwimmbad + Sauna inkl.



Dieses moderne Einzimmer-Apartment befindet sich in der 19. Etage der Maritim Residenz und bietet seinen Gästen einen wunderschönen Blick über die Wälder des Timmendorfer Strands. Ein großer und sonniger Balkon zur Waldseite lädt zum Wohlfühlen und Genießen ein und bietet zusätzlich einen seitlichen Blick auf die Ostsee. Diese Wohnung ist für maximal zwei Personen ausgelegt.

Der sehr stilvoll und modern eingerichtete Wohnbereich besteht aus einem bequemen und heimeligen Sofa sowie praktischen Esstisch. Das in den Schrank integrierte Doppelbett bieten seinen Gästen einen hohen Schlafkomfort und kann am Tage durch seine Klappfunktion flexibel verstaut werden. Ein großer Flachbildfernseher und ein Radio, sowie harmonisch abgestimmte, maritime Dekorationselemente runden das ganze Bild dieses schönen Wohnraumes ab und schaffen die besten Voraussetzungen für einen angenehmen Aufenthalt.

Die zum Wohnraum offene, gut ausgestattete Küche ist sehr modern und hochwertig eingerichtet und bietet mit einem großen Kühlschrank, einem Ceranfeld, einer Mikrowelle, einer Spülmaschine, Wasserkocher und Kaffeemaschine, zahlreichen Töpfen und Pfannen, Geschirr und Besteck alles, was man zum Kochen braucht. Zusätzlich befindet sich als Trennung ein praktischer Tresen zwischen Küche und Wohnraum.

Ein helles und freundlich eingerichtetes Vollbad mit einer großen Dusche, neuwertigen Badeschränken und einem Föhn lässt keine Wünsche für einen angenehmen und erholsamen Urlaub offen.

App. 220 ; Etage 19 (Waldseite)

500m zum Strand | Parkplatz in eine, Parkhaus | Schwimmbad + Sauna inkl.

Dieses moderne Einzimmer-Apartment befindet sich in der 19. Etage der Maritim Residenz und bietet seinen Gästen einen wunderschönen Blick über die Wälder des Timmendorfer Strands. Ein großer und sonniger Balkon zur Waldseite lädt zum Wohlfühlen und Genießen ein und bietet zusätzlich einen seitlichen Blick auf die Ostsee. Diese Wohnung ist für maximal zwei Personen ausgelegt.

Der sehr stilvoll und modern eingerichtete Wohnbereich besteht aus einem bequemen und heimeligen Sofa sowie praktischen Esstisch. Das in den Schrank integrierte Doppelbett bieten seinen Gästen einen hohen Schlafkomfort und kann am Tage durch seine Klappfunktion flexibel verstaut werden. Ein großer Flachbildfernseher und ein Radio sowie harmonisch abgestimmte, maritime Dekorationselemente runden das ganze Bild dieses schönen Wohnraumes ab und schaffen die besten Voraussetzungen für einen angenehmen Aufenthalt.

Die zum Wohnraum offene, gut ausgestattete Küche ist sehr modern und hochwertig eingerichtet und bietet mit einem großen

Kühlschrank, einem Ceranfeld, einer Mikrowelle, einer Spülmaschine, Wasserkocher und Kaffeemaschine, zahlreichen Töpfen und Pfannen, Geschirr und Besteck alles, was man zum Kochen braucht. Zusätzlich befindet sich als Trennung ein praktischer Tresen zwischen Küche und Wohnraum.

Ein helles und freundlich eingerichtetes Vollbad mit einer großen Dusche, neuwertigen Badeschränken und einem Föhn lässt keine Wünsche für einen angenehmen und erholsamen Urlaub offen.

Ausstattung Zimmer

Größe: 35 qm

Belegung max.: 3

Nichtraucher: ja

Spülmaschine: ja

Hinweise zu Haustieren

Haustiere nicht erlaubt

Allgemein: Barrierefreiheit, Doppelbett, Fahrstuhl/Aufzug, familienfreundlich, für Monteure geeignet, Heizung, Nichtraucher, Pool beheizt, Sauna, Schlafsofa, Schrankbett, Schwimmbecken, Wohn/Schlafrum komb.

Außenanlage: Garage, Parkplatz, Pool beheizt, Tiefgarage

Essen & Trinken: Bar, Frühstück möglich, Restaurant im Hause

Freizeit: Beautyabteilung, Fahrradverleih, Fitnessraum, Golf, Kegeln/Bowling, Massage, Mini-Golf, Reiten, Schwimmhalle, Tennis, Wasserski, Wellnessangebote

Küche: Gefriermöglichkeit, Küche (offen), Kühlschrank, Mikrowelle, Spülmaschine

Sanitär: Bad/WC, Dusche, Haartrockner

Service: Bettwäsche, Handtücher, Tiere nicht erlaubt

Technik: Kabel/Sat, TV - Flachbild

Allgemeine Lageinformationen

Das Haus bietet eine angenehme Atmosphäre, da man die Einrichtung des Hotels mitbenutzen kann. Gerade in Timmendorf sind Parkplätze sehr begehrt und in dem Wohnungspreis ist eine Garagenkarte für einen Parkplatz inklusive.



Entfernungen

Autobahn: 6 km

Bahnhof: 3 km

Bushaltestelle: 500 m

Flughafen: 90 km

Strand: 500 m

Supermarkt: 1.5 km

Therme: 800 m

Tourist-Information: 1.5 km

Zentrum: 1.5 km

Objekt ID: 103198