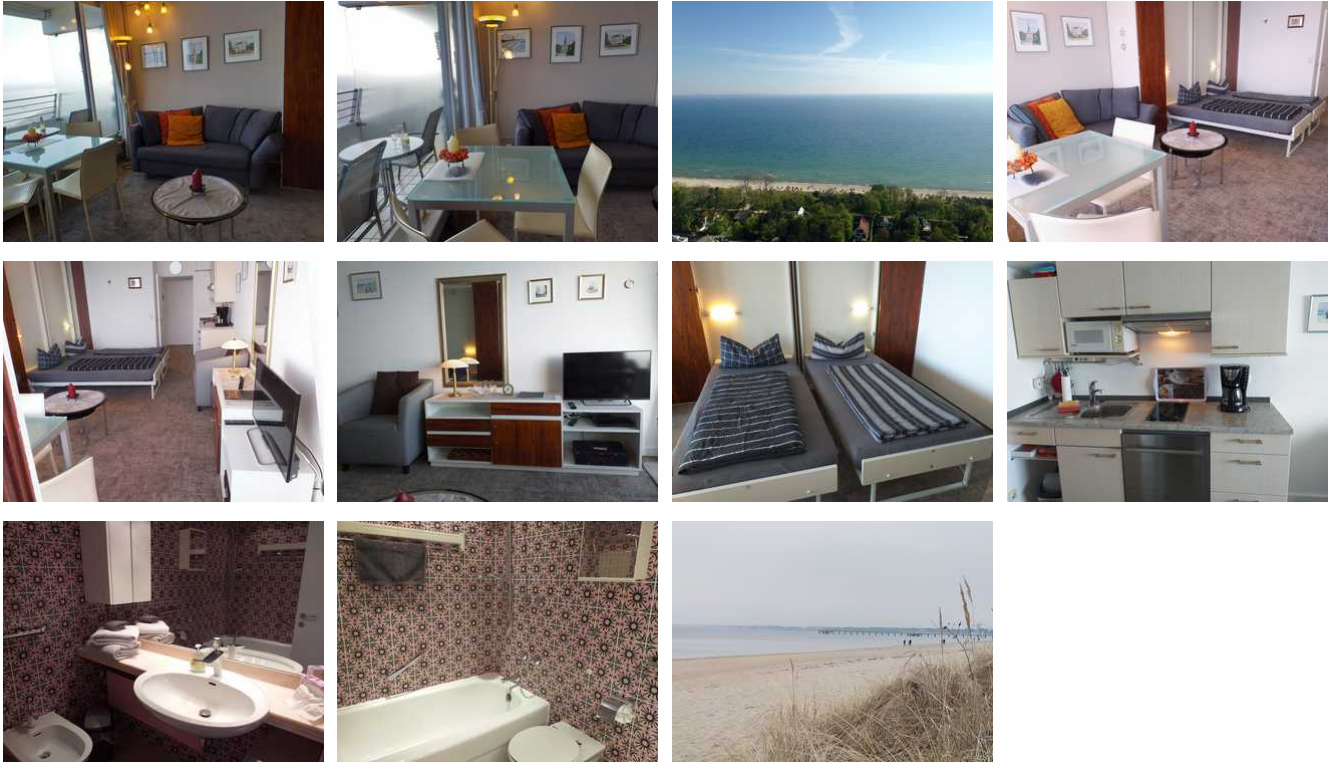


App. Küstenwache 280 | 500m zum Strand

Ferienwohnung - Apartment - Club

Timmendorfer Strand



Beschreibung

App. 280 ; Etage 22 (Seeseite)

500m zum Strand | Parkplatz | WLAN | Schwimmbad+ Sauna für 2 Personen inkl.

Dieses ca. 35 qm große Einzimmer-Apartment befindet sich im 22. Stock des Maritim Clubhotels und bietet einen unbeschreiblichen Blick über die Ostsee der Lübecker Bucht. Von einem Balkon, der mit Gartenstühlen und einem Tisch ausgestattet ist, können Sie diese wunderschöne Aussicht genießen. Dieses tierfreie Nichtraucher-Apartment ist für maximal 2 Personen ausgelegt.

WLAN gibt es auch im Apartment!

Der gemütliche und helle Wohnbereich, in dem der Boden im Jahr 2019 erneuert wurde, lädt zum Entspannen und Genießen ein. Zwei ausklappbare Betten (zwei einzelne Matratzen) bieten bequeme Schlafmöglichkeiten. Des Weiteren steht zusätzlich eine Schlafcouch zur Verfügung. Außerdem gehört ein Esstisch, von dem Sie bei einem ausgedehnten Frühstück eine herrliche Aussicht über das Meer haben, zur Einrichtung. Um den Abend ausklingen zu lassen stehen Ihnen ein Fernseher sowie ein Radio zur Verfügung.

Die helle Küche ist praktisch ausgestattet. Diese bietet einen Herd (zwei Platten), einen Kühlschrank, Wasserkocher, Kaffeemaschine, Kochtöpfe und Pfannen, Geschirr und Besteck.

Vintage liegt im Trend. Das im Retro-Look eingerichtete Badezimmer bietet eine bequeme Badewanne, einen großen Spiegel sowie ein Bidet. Selbstverständlich gehört ein Haartrockner ebenfalls zur Einrichtung

App. Küstenwache 280 | 500m zum Strand



App. 280 ; Etage 22 (Seeseite)

500m zum Strand | Parkplatz | WLAN | Schwimmbad+ Sauna für 2 Personen inkl.

Dieses ca. 35 qm große Einzimmer-Apartment befindet sich im 22. Stock des Maritim Clubhotels und bietet einen unbeschreiblichen Blick über die Ostsee der Lübecker Bucht. Von einem Balkon, der mit Gartenstühlen und einem Tisch ausgestattet ist, können Sie diese wunderschöne Aussicht genießen. Dieses tierfreie Nichtraucher-Apartment ist für maximal 2 Personen ausgelegt.

WLAN gibt es auch im Apartment!

Der gemütliche und helle Wohnbereich, in dem der Boden im Jahr 2019 erneuert wurde, lädt zum Entspannen und Genießen ein. Zwei ausklappbare Betten (zwei einzelne Matratzen) bieten bequeme Schlafmöglichkeiten. Des Weiteren steht zusätzlich eine Schlafcouch zur Verfügung. Außerdem gehört ein Esstisch, von dem Sie bei einem ausgedehnten Frühstück eine herrliche Aussicht über das Meer haben, zur Einrichtung. Um den Abend ausklingen zu lassen stehen Ihnen ein Fernseher sowie ein Radio zur Verfügung.

Die helle Küche ist praktisch ausgestattet. Diese bietet einen Herd (zwei Platten), einen Kühlschrank, Wasserkocher, Kaffeemaschine, Kochtöpfe und Pfannen, Geschirr und Besteck.

Vintage liegt im Trend. Das im Retro-Look eingerichtete Badezimmer bietet eine bequeme Badewanne, einen großen Spiegel sowie ein Bidet. Selbstverständlich gehört ein Haartrockner ebenfalls zur Einrichtung

Ausstattung Zimmer

Größe: 35 qm

Belegung max.: 2

WLAN: ja

Nichtraucher: ja

Hinweise zu Haustieren

Haustiere nicht erlaubt

Allgemein: Balkon, Fahrstuhl/Aufzug, familienfreundlich, getrennt stehende Betten, Heizung, Meerblick, Nichtraucher, Nichtraucherhaus, Pool beheizt, radfreundlich, Sauna, Schlafsofa, Schrankbett, Schwimmbecken, Teppichboden

Außenanlage: Garage, Parkplatz, Pool beheizt, Tiefgarage

Essen & Trinken: Bar, Frühstück möglich, Restaurant im Hause

Freizeit: Beautyabteilung, Fahrradverleih, Fitnessraum, Golf, Kegeln/Bowling, Massage, Mini-Golf, Sauna, Schwimmhalle, Spielplatz, Surfen, Tennis, Wellnessangebote

Küche: Gefriermöglichkeit, Küche (offen), Kühlschrank, Mikrowelle

Sanitär: Bad/WC, Badewanne, Haartrockner

Service: Bettwäsche, Handtücher, Tiere nicht erlaubt

Technik: WLAN, Kabel/Sat, TV - Flachbild

Allgemeine Lageinformationen

Das Haus bietet eine angenehme Atmosphäre, da man die Einrichtung des Hotels mitbenutzen kann. Gerade in Timmendorf sind Parkplätze sehr begehrt und in dem Wohnungspreis ist eine Garagenkarte für einen Parkplatz inklusive.



Entfernungen

Autobahn: 6 km

Bahnhof: 3 km

Flughafen: 90 km

(Kur-)Park/Wald: 800 m

Strand: 500 m

Therme: 800 m

Tourist-Information: 1.5 km

Zentrum: 1.5 km

Objekt ID: 102804